

JUKI

1-Needle Differential Feed Lockstitcher
with Automatic Thread Trimmer

一本針差動送り自動糸切り装置付ミシン

DLD-5430N

DLD-5430N-6

PARTS LIST

CSMP

CONTENTS

目次

1. MACHINE FRAME & MISCELLANEOUS COVER COMPONENTS	1
頭部・外装関係	
2. MAIN SHAFT COMPONENTS	3
上軸関係	
3. NEEDLE BAR & HOOK DRIVING SHAFT COMPONENTS	5
針棒・下軸関係	
4. HAND LIFTER COMPONENTS	7
押え上げ関係	
5. FEED ROCKER MECHANISM COMPONENTS (1)	9
水平送り関係 (1)	
6. FEED ROCKER MECHANISM COMPONENTS (2)	11
水平送り関係 (2)	
7. FEED MECHANISM COMPONENTS	13
送り調節関係	
8. THREAD TRIMMER COMPONENTS	15
糸切り装置関係	
9. AUTOMATIC REVERSE FEED MECHANISM COMPONENTS	17
自動逆送り関係	
10. WIPER COMPONENTS	18
ワイパー関係	
11. OIL LUBRICATION COMPONENTS	19
給油関係	
12. OIL RESERVOIR COMPONENTS	21
油溜関係	
13. BELT COVER & BOBBIN WINDER COMPONENTS	23
ベルトカバー・糸巻関係	
14. THREAD STAND COMPONENTS (FOR DLD-5430N)	24
糸立装置関係 (DLD-5430N用)	
15. THREAD STAND COMPONENTS (FOR DLD-5430N-6)	25
糸立装置関係 (DLD-5430N-6用)	
16. PF-7: PEDAL/KNEE PRESSER-CONTROLLED GATHERING MECHANISM	27
(SPECIAL ORDER PARTS)	
PF-7: 局部イセ込み装置 (特別注文部品)	
NUMERICAL INDEX OF PARTS	29
索引	

HOW TO MAKE USE OF THIS PARTS LIST

パーツリストの見方

- The part numbers of parts shown in the figure indicate the corresponding numbers (Ref. No.) shown by the Index.
図に示された部品の品番は、図にふられているNo (Ref.No) に対応するインデックスによって、その品番がわかります。
- Explanation of codes
記号の説明

1) Codes on the "Note" column "注記" 欄の記号

- ☆..... means this part is changed from the previous parts list.
前回のパーツリストに対して今回変更された部品を意味します。
- #01..... refer to the "Note" explanation at bottom of page.
#01 ページ下の "注記" の説明を参照して下さい。

2) Codes on the "E.C. (Engineering change)" column "変更年月" 欄の記号

- A.10/83.... Added from October, 1983
1983年10月より追加された。
- D.10/83.... Obsolete from October, 1983
1983年10月より削除された。

③ When previous parts (Obsolete part) and new parts (Added parts) are not interchangeable with each other: 部品の互換性がない変更の場合

In this case, even obsolete part (D.) can be ordered with the obsolete part number, so select the parts with changed dates and place your orders.
この場合は削除(D)された品番でもご注文できますから、変更年月により、いずれかの部品を選択してご注文下さい。

Example (例)

Ref. No.	Note 注記	Part No. 品番	Description	E.C. 変更年月	品名	Amt. Req. 数量
1	☆	B1401-100-000	Needle bar	D.10/83	ハリボー	1
1-1	☆	B1401-100-000-A	Needle bar	A.10/83	ハリボー	1
2	☆	B1105-200-000	Frame cover	D.10/83	B1105-300-000	1
	☆	B1105-300-000	Frame cover	A.10/83	フレームカバー	1

④ In case when previous parts and new part are interchangeable with each other: 部品の互換性がある場合の変更

In this case the new part number is replaced on the "品名 (Japanese)" column of the previous parts, so please order by the new part number.
この場合は、旧部品の和文品名欄にそれにかわる新しい品番が記入してありますので、新しい品番でご注文下さい。

⑤ C.10/83

1	☆	B1105-500-000	Frame cover			1
---	---	---------------	-------------	--	--	---

↑
Correct No.
正しい品番

				C.10/83	B1105-000-000	
--	--	--	--	---------	---------------	--

↑
Wrong No.
誤まり品番

Please order by the correct part number.
正しい品番でご注文下さい。

- M.10/83..... The amount required is changed from October, 1983.
The new amount required is shown in the "Amt. Req." column.
1983年10月より数量が変更になった。この場合数量欄には新しい数量が表示してあります。

3) Codes on the "Amt. Req." column "数量" 欄の記号

- 2..... Indicates amount required is 2.
数量、2個を表わします。
- 2.0..... Indicates length in meters. (unit is meter)
長さ、2メートルを表わします。(単位はメートルです)
- Indicates parts obsolete from the parts list.
このパーツリストから削除された部品です。
- (1)..... Indicates sub parts which construct the assembly part.
Assembly part is shown as "asm." and クミ in Japanese, in the "Description" column.
組部品を構成している子部品を表わします。組部品は品名欄に英文で "asm." 和文でクミと表示してあります。

When Ordering The Spare Parts:

In order to ensure that we deliver the correct parts to you, please clearly state when ordering the corresponding PART NUMBER (ex. B1109-012-A00) and also the PARTS LIST NUMBER (ex. 0010-01, given at the bottom right of the cover) or the MACHINE SERIAL NUMBER, because there are some parts which have been changed.

補用部品注文の際のご注意

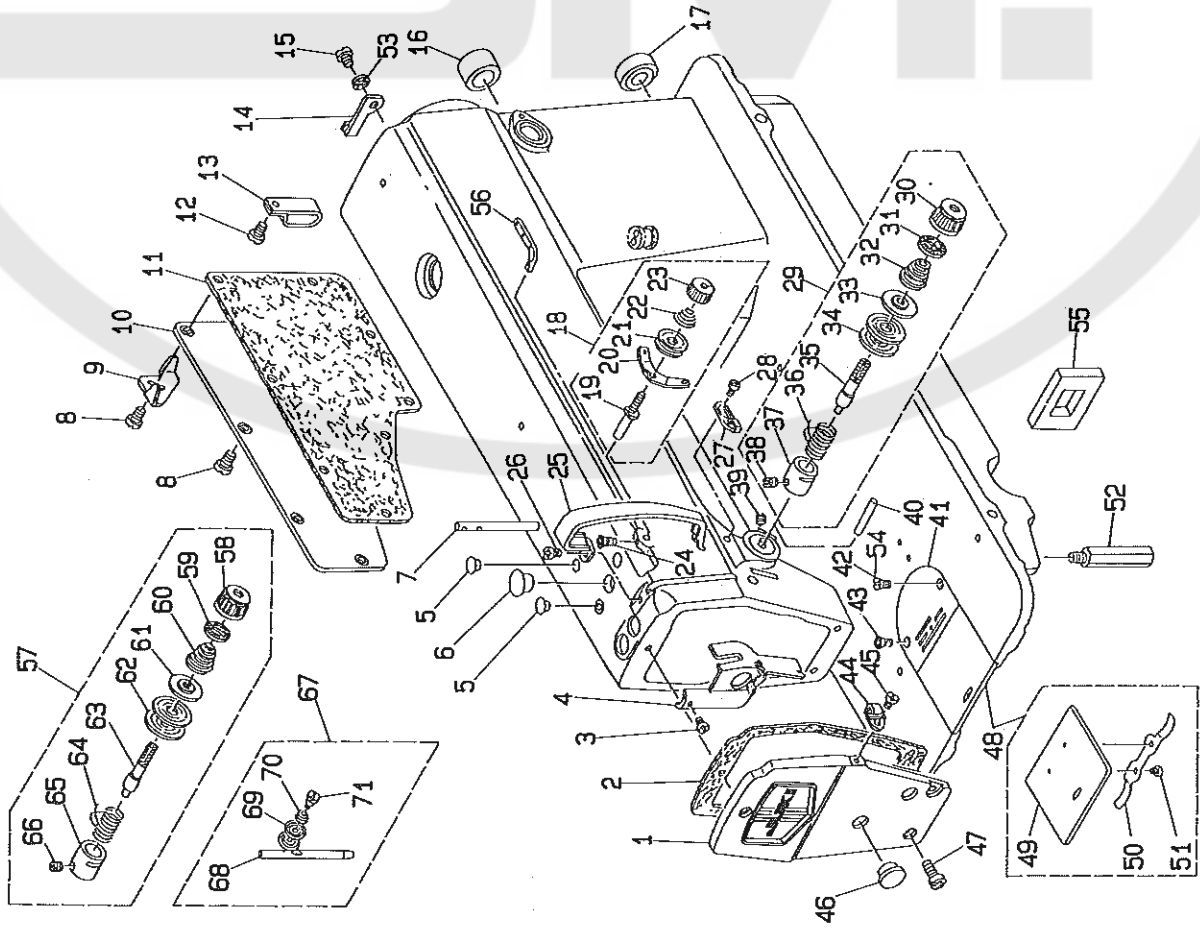
このパーツリストに記載されている補用部品をご注文の際は、部品の番号(例えば、B1109-012-A00)でご注文下さい。合わせて、ご覧のパーツリストの管理番号(表紙右下、例えば、No.0010-01)又は、機械番号をご連絡頂ければ幸いです。又、改良のため部品の一部が変更になる場合がありますのでご了承下さい。

C O N T E N T S

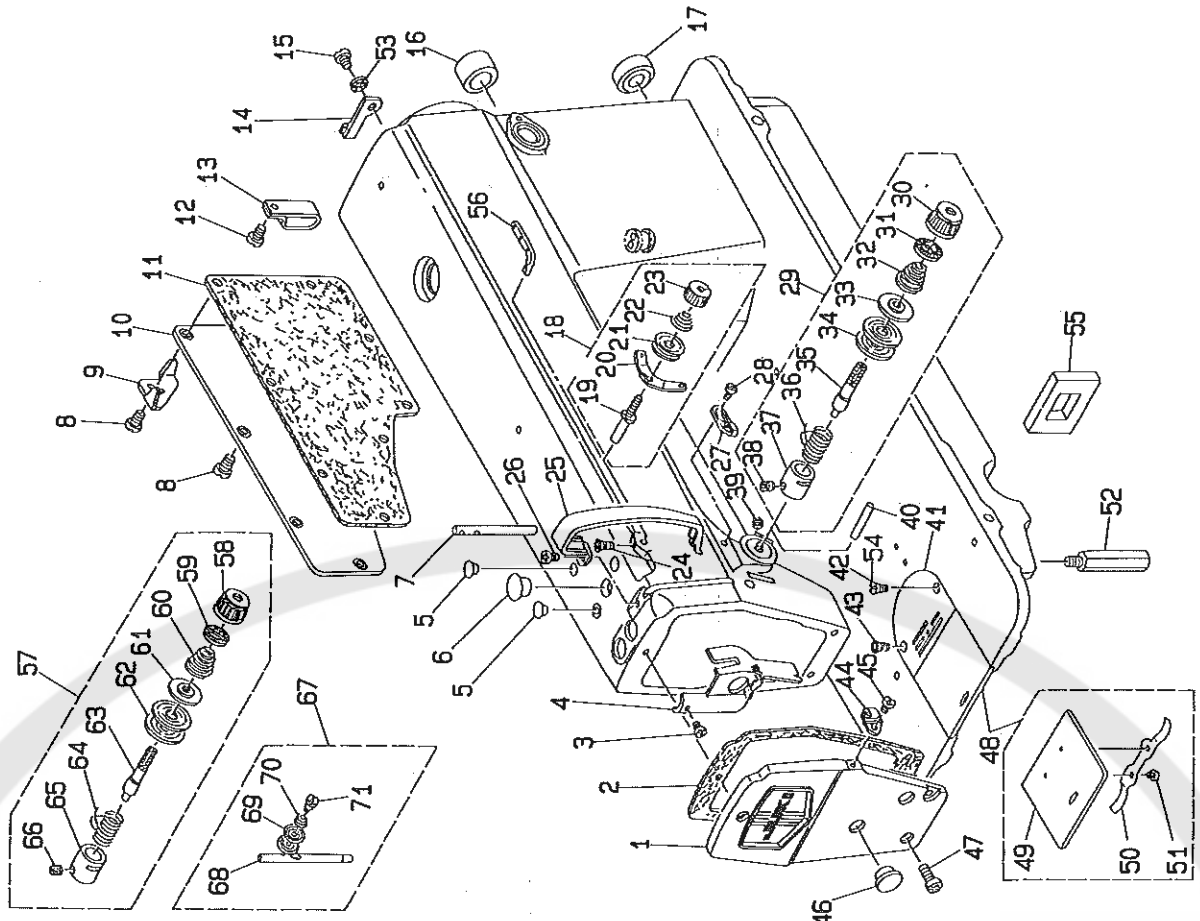
目 次

1.	MACHINE FRAMB & MISCELLANEOUS COVER COMPONENTS	1
	頭部・外装関係	
2.	MAIN SHAFT COMPONENTS	3
	上軸関係	
3.	NEEDLE BAR & HOOK DRIVING SHAFT COMPONENTS	5
	針棒・下軸関係	
4.	HAND LIFTER COMPONENTS	7
	押え上げ関係	
5.	FEED ROCKER MECHANISM COMPONENTS (1)	9
	水平送り関係 (1)	
6.	FEED ROCKER MECHANISM COMPONENTS (2)	11
	水平送り関係 (2)	
7.	FEED MECHANISM COMPONENTS	13
	送り調節関係	
8.	THREAD TRIMMER COMPONENTS	15
	糸切り装置関係	
9.	AUTOMATIC REVERSE FEED MECHANISM COMPONENTS	17
	自動逆送り関係	
10.	WIPER COMPONENTS	18
	ワイパー関係	
11.	OIL LUBRICATION COMPONENTS	19
	給油関係	
12.	OIL RESERVOIR COMPONENTS	21
	油溜関係	
13.	BELT COVER & BOBBIN WINDER COMPONENTS	23
	ベルトカバー・糸巻関係	
14.	THREAD STAND COMPONENTS (FOR DLD-5430N)	24
	糸立装置関係 (DLD-5430N用)	
15.	THREAD STAND COMPONENTS (FOR DLD-5430N-6)	25
	糸立装置関係 (DLD-5430N-6用)	
16.	PF-7:PEDAL/KNEE PRESSER-CONTROLLED GATHERING MECHANISM	27
	(SPECIAL ORDER PARTS)	
	PF-7:局部イセ込み装置 (特別注文部品)	
	NUMERICAL INDEX OF PARTS	29
	索引	

1. MACHINE FRAME & MISCELLANEOUS COVER COMPONENTS
顶部·外装图



1. MACHINE FRAME & MISCELLANEOUS COVER COMPONENTS
顶部·外装图



REF. NO.	NOTE	PART NO.	DESCRIPTION	ヒョウキ	AMT.
1		110-70851	FACE PLATE ASH.	フェイスプレート	1
2		110-00304	FACE PLATE GASKET	フェイスプレートガスケット	1
3		SS-6080410-SP	SCREW 1/8-44 L=4	ボルト 1/8-44 L=4	1
4		110-00858	ARM OIL SHIELD ASH.	アームオイルシールド	1
5		TA-0850604-RO	RUBBER PLUG	ゴム栓	2
6		TA-1250705-RO	RUBBER PLUG	ゴム栓	1
7		B1114-012-000	THREAD GUIDE PIN	スレッドガイドピン	1
8		SS-4120915-SP	SCREW 12/64-28 L=9	ネジ 12/64-28 L=9	8
9	#01	111-02605	CORD HOLDER	コードホルダー	1
10		110-70901	SIDE PLATE	サイドプレート	1
11		110-00619	GASKET	ガスケット	1
12		SS-4120915-SP	SCREW 12/64-28 L=9	ネジ 12/64-28 L=9	1
13		D2112-555-800	CORD HOLDER, LARGE	コードホルダー A	1
14		110-30301	CABLE HOLDER	ケーブルホルダー	1
15		SS-4120615-SP	SCREW 3/16-28 L=6	ネジ 3/16-28 L=6	1
16		TA-2000502-RO	RUBBER PLUG	ゴム栓	1
17		TA-2101002-RO	RUBBER PLUG	ゴム栓	1
18		110-72451	THREAD TENSION NUT ASH.	スレッドテンションナット	1
19		110-45002	FIRST TENSION POST	スレッドテンションポスト	1
20		110-45200	THREAD TENSION GUIDE	スレッドテンションガイド	1
21		B3214-047-000	BOBBIN WINDER TENSION DISC	ボビン巻き取りテンションディスク	1
22		110-45101	THREAD TENSION SPRING	スレッドテンションスプリング	1
23		110-72402	THREAD TENSION NUT	スレッドテンションナット	1
24		SS-4120615-SP	SCREW 3/16-28 L=6	ネジ 3/16-28 L=6	1
25		110-71008	THREAD TAKE-UP LEVER COVER	スレッド巻き上げレバーカバー	1
26		SS-4120615-SP	SCREW 3/16-28 L=6	ネジ 3/16-28 L=6	1
27		110-18504	ARM THREAD GUIDE A	アームスレッドガイド A	1
28		110-01500	SCREW	ネジ	1
29		110-72352	THREAD TENSION ASH.	スレッドテンション	1
30		110-72204	TENSION NUT	テンションナット	1
31		B3120-125-000	TENSION DISC STOPPER	テンションディスクストップ	1
32		B3128-012-A00	TENSION SPRING	テンションスプリング	1
33		B3132-552-000	TENSION DISC HOLDER	テンションディスクホルダー	1
34		B3128-012-000	TENSION DISC	テンションディスク	1
35		B3115-552-000	TENSION POST	テンションポスト	1
36		B3128-012-000	TAKE-UP SPRING	巻き上げスプリング	1
37		B3111-126-000	TENSION POST SOCKET	テンションポストソケット	1
38		SS-8090670-SP	SCREW 9/64-40 L=5.5	ネジ 9/64-40 L=5.5	1
39		SS-8150710-SP	SCREW 15/64-28 L=7	ネジ 15/64-28 L=7	1
40		B3118-552-600	THREAD RELEASE PIN	スレッドリリースピン	1
41		D1109-436-000	THROAT PLATE	ノドプレート	1
42		SS-2110920-TP	SCREW 11/64-40 L=8.5	ネジ 11/64-40 L=8.5	1
43		SS-2110915-SP	SCREW 11/64-40 L=8.5	ネジ 11/64-40 L=8.5	1
44		113-80508	FRAME THREAD GUIDE B	フレームスレッドガイド (B)	1
45		SS-6110610-TP	SCREW 11/64-40 L=6	ネジ 11/64-40 L=6	1
46		TA-1250406-RO	RUBBER PLUG	ゴム栓 D=12.5 L=4	2
47		SS-4120915-SP	SCREW 12/64-28 L=9	ネジ 12/64-28 L=9	3
48		B1110-430-040	BED SLIDE ASH.	ベッドスライド	1
49		B1110-430-000	BED SLIDE	ベッドスライド	1
50		B1111-012-000	BED SLIDE SPRING	ベッドスライドスプリング	1
51		SS-6060210-SP	SCREW 3/32-56 L=1.9	ネジ 3/32-56 L=1.9	1
52		110-01104	BED SCREW STUD	ベッドスクリュースタッド	4
53		VT-0530002-KS	TOOTHED WASHER	歯付きワッシャー A5.3	1
54	#02	SS-2110920-TP	SCREW 11/64-40 L=8.5	ネジ 11/64-40 L=8.5	2
55		110-30400	RUBBER PLATE	ゴムプレート	1
56	#02	110-18702	THREE-HOLE THREAD EYELET	三穴スレッドアイレット	1
57	#02	110-72253	THREAD TENSION ASH.	スレッドテンション	1
58		110-72204	TENSION NUT	テンションナット	1
59		B3120-125-000	TENSION DISC STOPPER	テンションディスクストップ	1
60		B3128-012-A00	TENSION SPRING	テンションスプリング	1
61		B3132-552-000	TENSION DISC HOLDER	テンションディスクホルダー	1
62		B3128-012-000	TENSION DISC	テンションディスク	1
63		B3115-552-000	TENSION POST	テンションポスト	1
64		B3128-012-000	TAKE-UP SPRING	巻き上げスプリング	1
65		B3111-552-800	TENSION POST SOCKET	テンションポストソケット	1
66		SS-8090670-SP	SCREW 9/64-40 L=5.5	ネジ 9/64-40 L=5.5	1
67	#02	B1113-155-040	NEEDLE THREAD GUIDE PIN ASH.	針スレッドガイドピン	1
68		B1113-155-000	NEEDLE THREAD GUIDE PIN	針スレッドガイドピン	1
69		B3148-123-000	TENSION DISC	テンションディスク	1
70		B3149-123-A00	TENSION SPRING	テンションスプリング	1
71		SD-0380552-SL	HINGE SCREW D=3.8 H=5.5	ヒンジネジ D=3.8 H=5.5	1

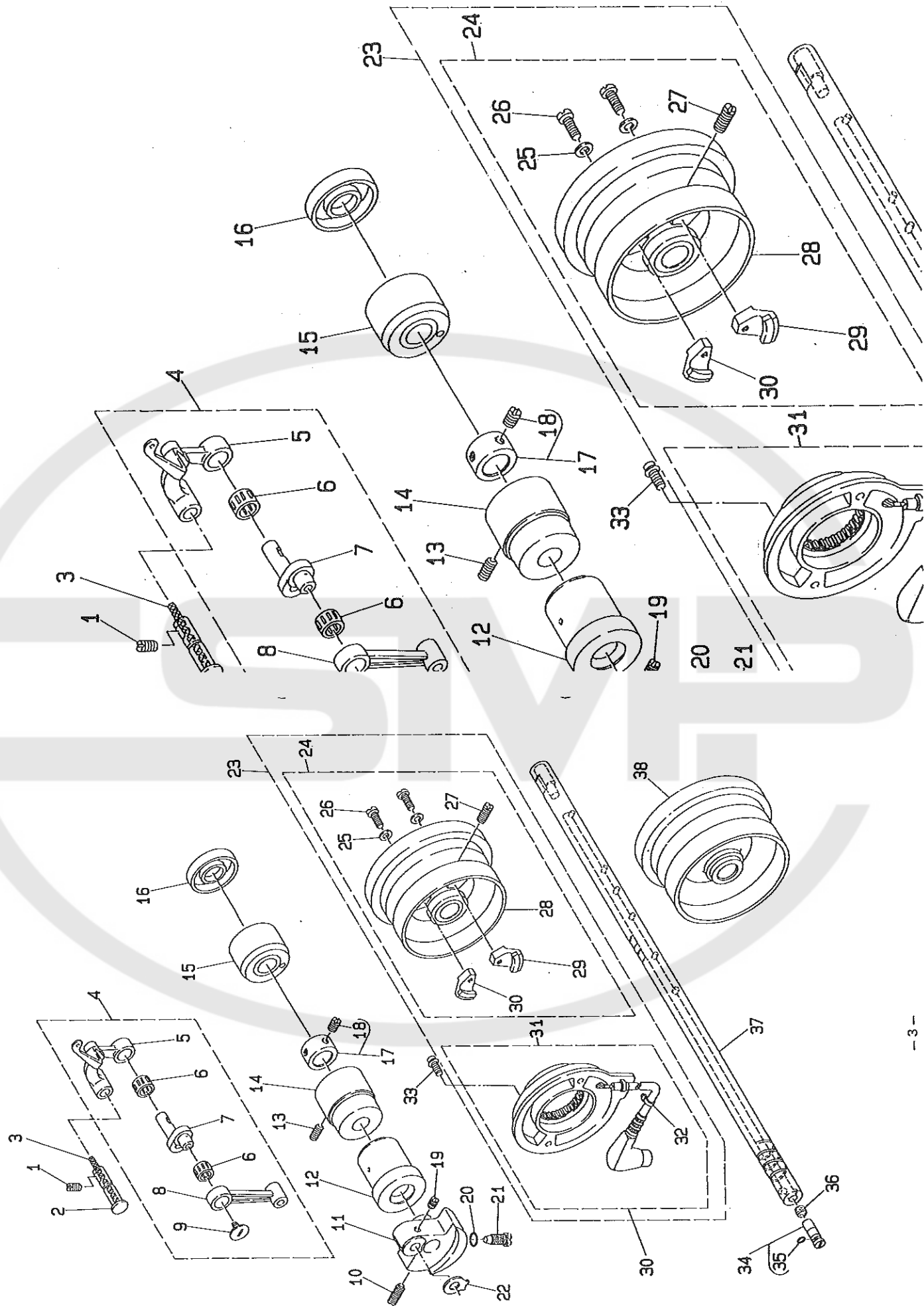
REF. NO.	NOTE	PART NO.	DESCRIPTION	ヒョウキ	AMT.
1		110-70851	FACE PLATE ASH.	フェイスプレート	1
2		110-00304	FACE PLATE GASKET	フェイスプレートガスケット	1
3		SS-6080410-SP	SCREW 1/8-44 L=4	ボルト 1/8-44 L=4	1
4		110-00858	ARM OIL SHIELD ASH.	アームオイルシールド	1
5		TA-0850604-RO	RUBBER PLUG	ゴム栓	2
6		TA-1250705-RO	RUBBER PLUG	ゴム栓	1
7		B1114-012-000	THREAD GUIDE PIN	スレッドガイドピン	1
8		SS-4120915-SP	SCREW 12/64-28 L=9	ネジ 12/64-28 L=9	8
9	#01	111-02605	CORD HOLDER	コードホルダー	1
10		110-70901	SIDE PLATE	サイドプレート	1
11		110-00619	GASKET	ガスケット	1
12		SS-4120915-SP	SCREW 12/64-28 L=9	ネジ 12/64-28 L=9	1
13		D2112-555-800	CORD HOLDER, LARGE	コードホルダー A	1
14		110-30301	CABLE HOLDER	ケーブルホルダー	1
15		SS-4120615-SP	SCREW 3/16-28 L=6	ネジ 3/16-28 L=6	1
16		TA-2000502-RO	RUBBER PLUG	ゴム栓	1
17		TA-2101002-RO	RUBBER PLUG	ゴム栓	1
18		110-72451	THREAD TENSION NUT ASH.	スレッドテンションナット	1
19		110-45002	FIRST TENSION POST	スレッドテンションポスト	1
20		110-45200	THREAD TENSION GUIDE	スレッドテンションガイド	1
21		B3214-047-000	BOBBIN WINDER TENSION DISC	ボビン巻き取りテンションディスク	1
22		110-45101	THREAD TENSION SPRING	スレッドテンションスプリング	1
23		110-72402	THREAD TENSION NUT	スレッドテンションナット	1
24		SS-4120615-SP	SCREW 3/16-28 L=6	ネジ 3/16-28 L=6	1
25		110-71008	THREAD TAKE-UP LEVER COVER	スレッド巻き上げレバーカバー	1
26		SS-4120615-SP	SCREW 3/16-28 L=6	ネジ 3/16-28 L=6	1
27		110-18504	ARM THREAD GUIDE A	アームスレッドガイド A	1
28		110-01500	SCREW	ネジ	1
29		110-72352	THREAD TENSION ASH.	スレッドテンション	1
30		110-72204	TENSION NUT	テンションナット	1
31		B3120-125-000	TENSION DISC STOPPER	テンションディスクストップ	1
32		B3128-012-A00	TENSION SPRING	テンションスプリング	1
33		B3132-552-000	TENSION DISC HOLDER	テンションディスクホルダー	1
34		B3128-012-000	TENSION DISC	テンションディスク	1
35		B3115-552-000	TENSION POST	テンションポスト	1
36		B3128-012-000	TAKE-UP SPRING	巻き上げスプリング	1
37		B3111-126-000	TENSION POST SOCKET	テンションポストソケット	1
38		SS-8090670-SP	SCREW 9/64-40 L=5.5	ネジ 9/64-40 L=5.5	1
39		SS-8150710-SP	SCREW 15/64-28 L=7	ネジ 15/64-28 L=7	1
40		B3118-552-600	THREAD RELEASE PIN	スレッドリリースピン	1
41		D1109-436-000	THROAT PLATE	ノドプレート	1
42		SS-2110920-TP	SCREW 11/64-40 L=8.5	ネジ 11/64-40 L=8.5	1
43		SS-2110915-SP	SCREW 11/64-40 L=8.5	ネジ 11/64-40 L=8.5	1
44		113-80508	FRAME THREAD GUIDE B	フレームスレッドガイド (B)	1
45		SS-6110610-TP	SCREW 11/64-40 L=6	ネジ 11/64-40 L=6	1
46		TA-1250406-RO	RUBBER PLUG	ゴム栓 D=12.5 L=4	2
47		SS-4120915-SP	SCREW 12/64-28 L=9	ネジ 12/64-28 L=9	3
48		B1110-430-040	BED SLIDE ASH.	ベッドスライド	1
49		B1110-430-000	BED SLIDE	ベッドスライド	1
50		B1111-012-000	BED SLIDE SPRING	ベッドスライドスプリング	1
51		SS-6060210-SP	SCREW 3/32-56 L=1.9	ネジ 3/32-56 L=1.9	1
52		110-01104	BED SCREW STUD	ベッドスクリュースタッド	4
53		VT-0530002-KS	TOOTHED WASHER	歯付きワッシャー A5.3	1
54	#02	SS-2110920-TP	SCREW 11/64-40 L=8.5	ネジ 11/64-40 L=8.5	2
55		110-30400	RUBBER PLATE	ゴムプレート	1
56	#02	110-18702	THREE-HOLE THREAD EYELET	三穴スレッドアイレット	1
57	#02	110-72253	THREAD TENSION ASH.	スレッドテンション	1
58		110-72204	TENSION NUT	テンションナット	1
59		B3120-125-000	TENSION DISC STOPPER	テンションディスクストップ	1
60		B3128-012-A00	TENSION SPRING	テンションスプリング	1
61		B3132-552-000	TENSION DISC HOLDER	テンションディスクホルダー	1
62		B3128-012-000	TENSION DISC	テンションディスク	1
63		B3115-552-000	TENSION POST	テンションポスト	1
64		B3128-012-000	TAKE-UP SPRING	巻き上げスプリング	1
65		B3111-552-800	TENSION POST SOCKET	テンションポストソケット	1
66		SS-8090670-SP	SCREW 9/64-40 L=5.5	ネジ 9/64-40 L=5.5	1
67	#02	B1113-155-040	NEEDLE THREAD GUIDE PIN ASH.	針スレッドガイドピン	1
68		B1113-155-000	NEEDLE THREAD GUIDE PIN	針スレッドガイドピン	1
69		B3148-123-000	TENSION DISC	テンションディスク	1
70		B3149-123-A00	TENSION SPRING	テンションスプリング	1
71		SD-0380552-SL	HINGE SCREW D=3.8 H=5.5	ヒンジネジ D=3.8 H=5.5	1

Note (注記)
#01.....For DLD-5430N-6-0B, 6-WB DLD-5430N-6-0B, 6-WB用
#02.....For DLD-5430N

2. MAIN SHAFT COMPONENTS

上轴图样

ONMENTS

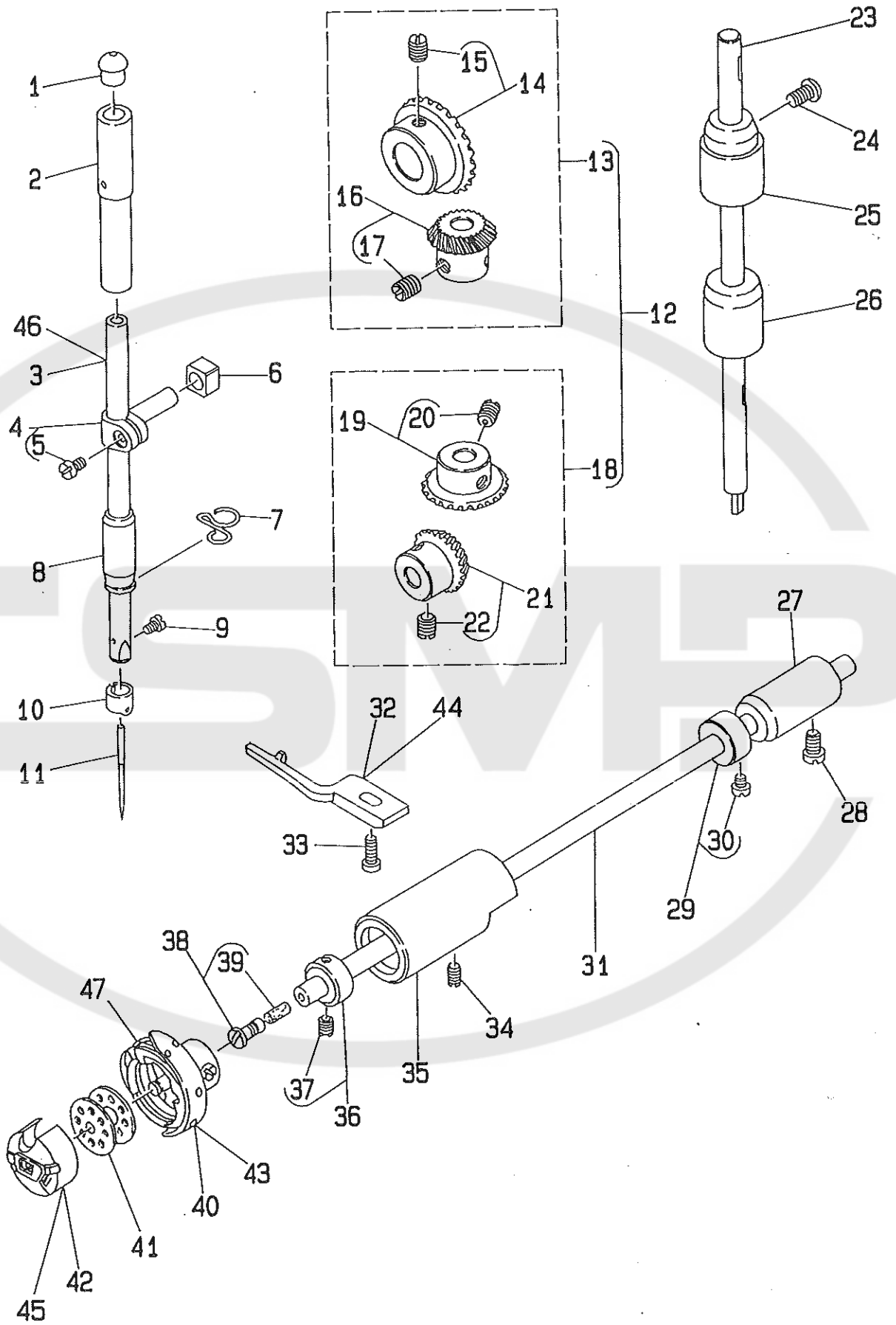


REF.NO.	NOTE	PART NO.	DESCRIPTION	ヒ ン メ イ	AMT.
1		SS-8151150-SP	SCREW 15/64-28 L=10.5	トメネジ 15/64-28 L=10.5	1
2		110-17209	THREAD TAKE-UP CRANK SHAFT	デンビツササエシク	1
3		CQ-3500000-FO	OIL FELT	ユジン	0.1
4		110-39070	THREAD TAKE-UP LEVER ASM.	リンクデンビ クミ	1
5		110-39062	THREAD TAKE-UP LEVER ASM.	リンクデンビ クミ	(1)
6	#01	B1905-541-B00	NEEDLE BEARING, B	デンビツ ニートルハアリンク	(2)
7		110-05204	NEEDLE BAR CRANK	ハリホウクラク	(1)
8		B1408-552-000	NEEDLE BAR CRANK ROD	ハリホウ クラックロツト	(1)
9		B1903-552-000	END SCREW LEFT	ヒタリネジ	(1)
10		SS-8681650-TP	SCREW 9/32-28 L=16	トメネジ 9/32-28 L=16	1
11		110-02102	COUNTERWEIGHT	ツリオモリ	1
12		110-02201	MAIN SHAFT BUSHING, FRONT	ウワジクマエメタル	1
13		SS-8150912-TH	SCREW	トメネジ	1
14		110-02300	BUSHING, INTERMEDIATE	ウワジクナカメタル	1
15		110-02805	MAIN SHAFT BUSHING, REAR	ウワジクウシロメタル B	1
16		110-02508	OIL SEAL	メタル オイルシール	1
17		CS-147121A-SH	THRUST COLLAR ASM. D=14.72 W=12	スラストウケ D=14.72 W=12	クミ 1
18		SS-8660610-TP	SCREW 1/4-40 L=6	トメネジ 1/4-40 L=6	(2)
19		SS-8660610-TP	SCREW 1/4-40 L=6	トメネジ 1/4-40 L=6	2
20		RO-0442401-00	RUBBER RING	Oリング	1
21		SS-7681650-TP	SCREW 9/32-28 L=16	マルヒラネジ 9/32-28 L=16	1
22		B1212-552-A00	COUNTERWEIGHT PROTECTING PLATE	ツリアイオモリ ホコイタ	1
23		110-71552	SYNCHRONIZER ASM.	シンクロナイザークミ	1
24		110-32166	HAND WHEEL ASM.	ハズミクマ クミ	1
25		WP-0450801-SD	WASHER 4.5X10.0X0.8	ヒラサカネ 4.5X10X0.8	(2)
26		SS-6111210-SP	SCREW 11/64-40 L=12	ヒラネジ 11/64-40 L=12	(2)
27		SS-8151550-SP	SCREW 15/64-28 L=15	トメネジ 15/64-28 L=15	(2)
28		110-71453	HAND WHEEL ASM.	ハズミ クマ ケツゴウ	(1)
29		M4007-110-OAA	MAGNET BASE ASM. A	マグネット トリツケタイ A	クミ (1)
30		M4007-110-OAB	MAGNET BASE B ASM.	マグネット トリツケタイ B	クミ (1)
31		110-32265	DYNAMO STATOR	ハツデンキ ステータ クミ	1
32		HX-0004300-00	CLIP	ケツクハント	(2)
33		SL-4051001-MZ	SCREW	ナハネジ セムス	2
34		B1213-552-OA0-A	OIL AMOUNT ADJUSTING PIN ASM.	クラック ユリヨチヨセツピオン	クミ 1
35		RO-0291801-00	RUBBER RING	Oリング	(1)
36		110-02904	ROLLER RIFT	マシナリコロ	1

REF.NO.	NOTE	PART NO.	DESCRIPTION	ヒ ン メ イ	AMT.
1		SS-8151150-SP	SCREW 15/64-28 L=10.5	トメネジ 15/64-28 L=10.5	1
2		110-17209	THREAD TAKE-UP CRANK SHAFT	デンビツササエシク	1
3		CQ-3500000-FO	OIL FELT	ユジン	0.1
4		110-39070	THREAD TAKE-UP LEVER ASM.	リンクデンビ クミ	1
5		110-39062	THREAD TAKE-UP LEVER ASM.	リンクデンビ クミ	(1)
6	#01	B1905-541-B00	NEEDLE BEARING, B	デンビツ ニートルハアリンク	(2)
7		110-05204	NEEDLE BAR CRANK	ハリホウクラク	(1)
8		B1408-552-000	NEEDLE BAR CRANK ROD	ハリホウ クラックロツト	(1)
9		B1903-552-000	END SCREW LEFT	ヒタリネジ	(1)
10		SS-8681650-TP	SCREW 9/32-28 L=16	トメネジ 9/32-28 L=16	1
11		110-02102	COUNTERWEIGHT	ツリオモリ	1
12		110-02201	MAIN SHAFT BUSHING, FRONT	ウワジクマエメタル	1
13		SS-8150912-TH	SCREW	トメネジ	1
14		110-02300	BUSHING, INTERMEDIATE	ウワジクナカメタル	1
15		110-02805	MAIN SHAFT BUSHING, REAR	ウワジクウシロメタル B	1
16		110-02508	OIL SEAL	メタル オイルシール	1
17		CS-147121A-SH	THRUST COLLAR ASM. D=14.72 W=12	スラストウケ D=14.72 W=12	クミ 1
18		SS-8660610-TP	SCREW 1/4-40 L=6	トメネジ 1/4-40 L=6	(2)
19		SS-8660610-TP	SCREW 1/4-40 L=6	トメネジ 1/4-40 L=6	2
20		RO-0442401-00	RUBBER RING	Oリング	1
21		SS-7681650-TP	SCREW 9/32-28 L=16	マルヒラネジ 9/32-28 L=16	1
22		B1212-552-A00	COUNTERWEIGHT PROTECTING PLATE	ツリアイオモリ ホコイタ	1
23		110-71552	SYNCHRONIZER ASM.	シンクロナイザークミ	1
24		110-32166	HAND WHEEL ASM.	ハズミクマ クミ	1
25		WP-0450801-SD	WASHER 4.5X10.0X0.8	ヒラサカネ 4.5X10X0.8	(2)
26		SS-6111210-SP	SCREW 11/64-40 L=12	ヒラネジ 11/64-40 L=12	(2)
27		SS-8151550-SP	SCREW 15/64-28 L=15	トメネジ 15/64-28 L=15	(2)
28		110-71453	HAND WHEEL ASM.	ハズミ クマ ケツゴウ	(1)
29		M4007-110-OAA	MAGNET BASE ASM. A	マグネット トリツケタイ A	クミ (1)
30		M4007-110-OAB	MAGNET BASE B ASM.	マグネット トリツケタイ B	クミ (1)
31		110-32265	DYNAMO STATOR	ハツデンキ ステータ クミ	1
32		HX-0004300-00	CLIP	ケツクハント	(2)
33		SL-4051001-MZ	SCREW	ナハネジ セムス	2
34		B1213-552-OA0-A	OIL AMOUNT ADJUSTING PIN ASM.	クラック ユリヨチヨセツピオン	クミ 1
35		RO-0291801-00	RUBBER RING	Oリング	(1)
36		110-02904	ROLLER RIFT	マシナリコロ	1

3. NEEDLE BAR & HOOK DRIVING SHAFT COMPONENTS

針棒·下軸關係



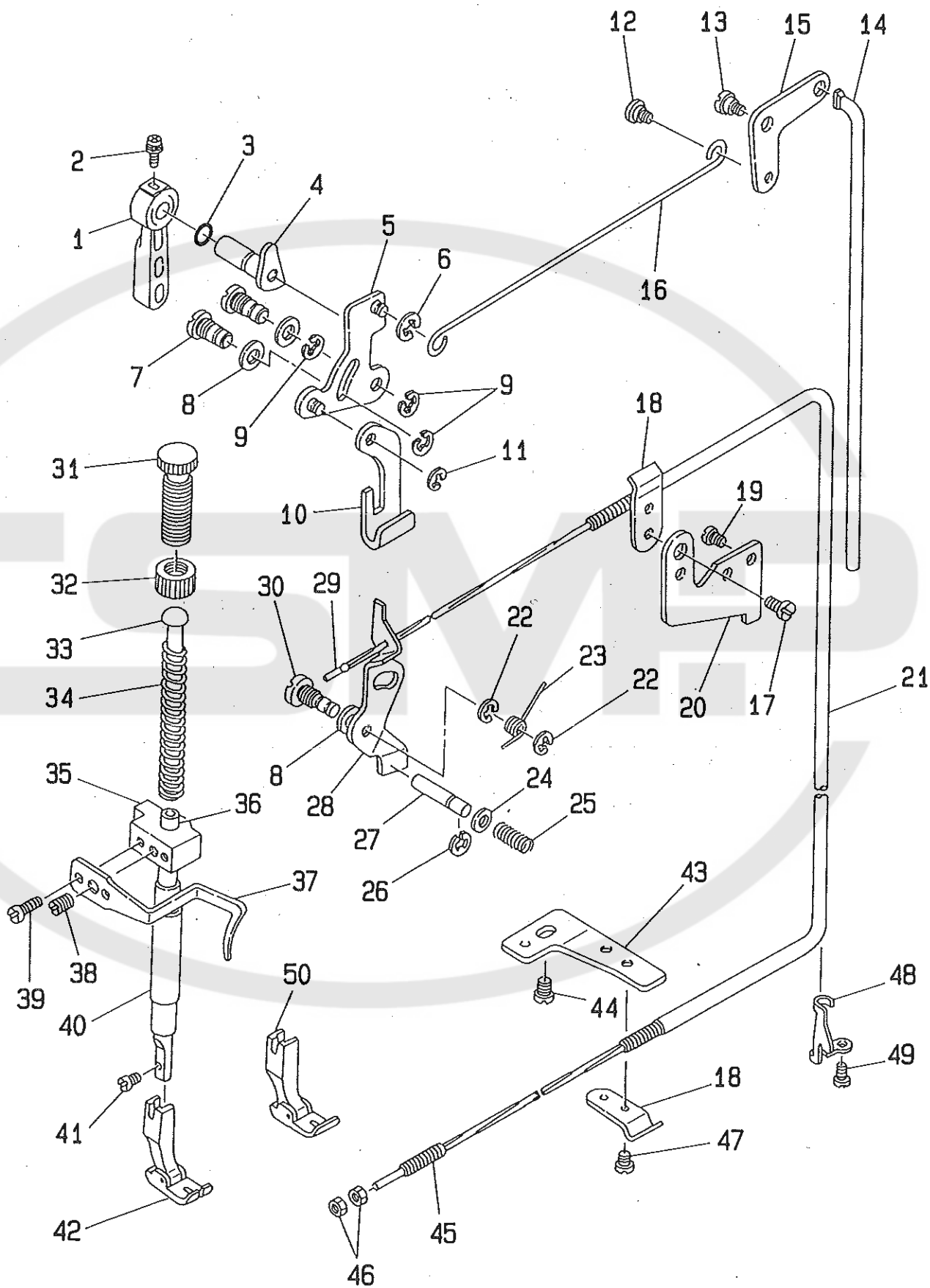
REF.NO.	NOTE	PART NO.	DESCRIPTION	ヒンメイ	AMT.
1		B1405-012-000	CAP	キヤツプ	1
2		B1402-552-000-A	NEEDLE BAR BUSHING, UPPER	ハリホ- ウラメタル	1
3		110-35003	NEEDLE BAR	ハリホウ	1
4		B1411-552-0A0	NEEDLE BAR CONNECTION ASM.	ハリホ-タキ クミ	1
5		SS-6090670-TP	SCREW 9/64-40 L=6	ヒラネジ 9/64-40 6=6	(1)
6		B1414-555-000	SLIDE BLOCK	ハリホ-タキ アンナイコウ	1
7		110-18801	NEEDLE BAR THREAD GUIDE	ハリホウイトアンナイ	1
8		B1403-155-000	NEEDLE BAR BUSHING, LOWER	ハリホ- シタメタル	1
9		SS-7080510-TP	SCREW 1/8-44 L=4.5	マルヒラネジ 1/8-44 L=4.5	1
10		110-35300	NEEDLE BAR THREAD GUIDE	ハリホウイトカケ	1
11		MDB-100B1400	NEEDLE DBX1 #14	ハリ DBX1 #14	1
12		B1306-155-0C0	GEAR & PINION ASM.	カサハク ^{ルマ} ショ-カ ^{クミ}	1
13		B1306-155-0B0	GEAR & PINION ASM., UPPER	ウラカサハク ^{ルマ} クミ	(1)
14		B1305-012-0A0	GEAR ASM.	ウラカサハク ^{ルマ} タイ ^{クミ}	(1)
15		SS-8660810-TP	SCREW 1/4-40 L=8	トメネジ 1/4-40 L=8	(2)
16		B1306-155-0A0	PINION ASM.	ウラカサハク ^{ルマ} ショ- クミ	(1)
17		SS-8660810-TP	SCREW 1/4-40 L=8	トメネジ 1/4-40 L=8	(2)
18		B1307-155-0B0	GEAR & PINION ASM., LOWER	シタカサハク ^{ルマ} クミ	(1)
19		B1307-155-0A0	GEAR ASM. LARGE	シタカサハク ^{ルマ} タイ ^{クミ}	(1)
20		SS-8660810-TP	SCREW 1/4-40 L=8	トメネジ 1/4-40 L=8	(2)
21		B1308-155-0A0	PINION ASM.	カサハク ^{ルマ} ショ- クミ	(1)
22		SS-8660810-TP	SCREW 1/4-40 L=8	トメネジ 1/4-40 L=8	(2)
23		110-04009	UPRIGHT SHAFT	タテシク	1
24		SS-4120915-SP	SCREW 12/64-28 L=9	ナ ^{ネジ} 3/16-28 L=9	1
25		110-04108	BUSHING, UPPER	タテシクウイメタル	1
26		110-04207	UPRIGHT SHAFT BUSHING, LOWER	タテシクシタメタル	1
27		110-15807	BUSHING, REAR	シモシクアトメタル B	1
28		SS-4120915-SP	SCREW 12/64-28 L=9	ナ ^{ネジ} 3/16-28 L=9	1
29		CS-079101A-SH	THRUST COLLAR ASM. D=7.94 W=10	スラストウケ D=7.94 W=10 クミ	1
30		SS-6110420-TP	SCREW 11/64-40 L=4.8	ヒラネジ 11/64-40 L=4.8	(2)
31		110-15005	HOOK DRIVING SHAFT	シタシク	1
32	#02	110-38809	BOBBIN CASE HOLDER	ナカガマオサエ	1
33		SS-6111010-SP	SCREW 11/64-40 L= 9.5	ヒラネジ 11/64-40 L=9.5	1
34		SS-8150432-TH	SCREW	トメネジ	1
35		110-15104	BUSHING ASM., FRONT	シタシクマイメタル	1
36		CS-079073A-SH	THRUST COLLAR	スラストウケ クミ	1
37		SS-8110410-TP	SCREW 11/64-40 L= 3.5	トメネジ 11/64-40 L=3.5	(2)
38		B1808-552-0A0	OIL SEAL SCREW ASM.	シタシク マイトメネジ ^{クミ}	1
39		B1810-552-000	OIL WICK	シタシク マイトメネジ ^{ユツ}	(1)
40		110-38650	LUBRICATING BOBBIN ASM.	キユウユカ ^マ クミ	1
41		B9117-012-000	BOBBIN	ホ ^{ビン}	1
42	#02	110-38759	BOBBIN CASE ASM.	ホ ^{ビン} ケ-ス (ハ ^{ネリ})	1
43	#01	B1830-127-0A0	HOOK ASM.	カマ クミ	1
44	#01	110-15609	POSITIONING FINGER	ナカガマオサエ	1
45	#01	B1837-012-0A0	BOBBIN CASE ASM.	ホ ^{ビン} ケ-ス クミ	1
46	#01	110-05006	NEEDLE BAR	ハリホウ	1
47	#02	110-38650	LUBRICATING BOBBIN ASM.	キユウユカ ^マ クミ	1

Note (注記) #01.... For DLD-5430N
#02.... For DLD-5430N-6

DLD-5430N 用
DLD-5430N-6 用

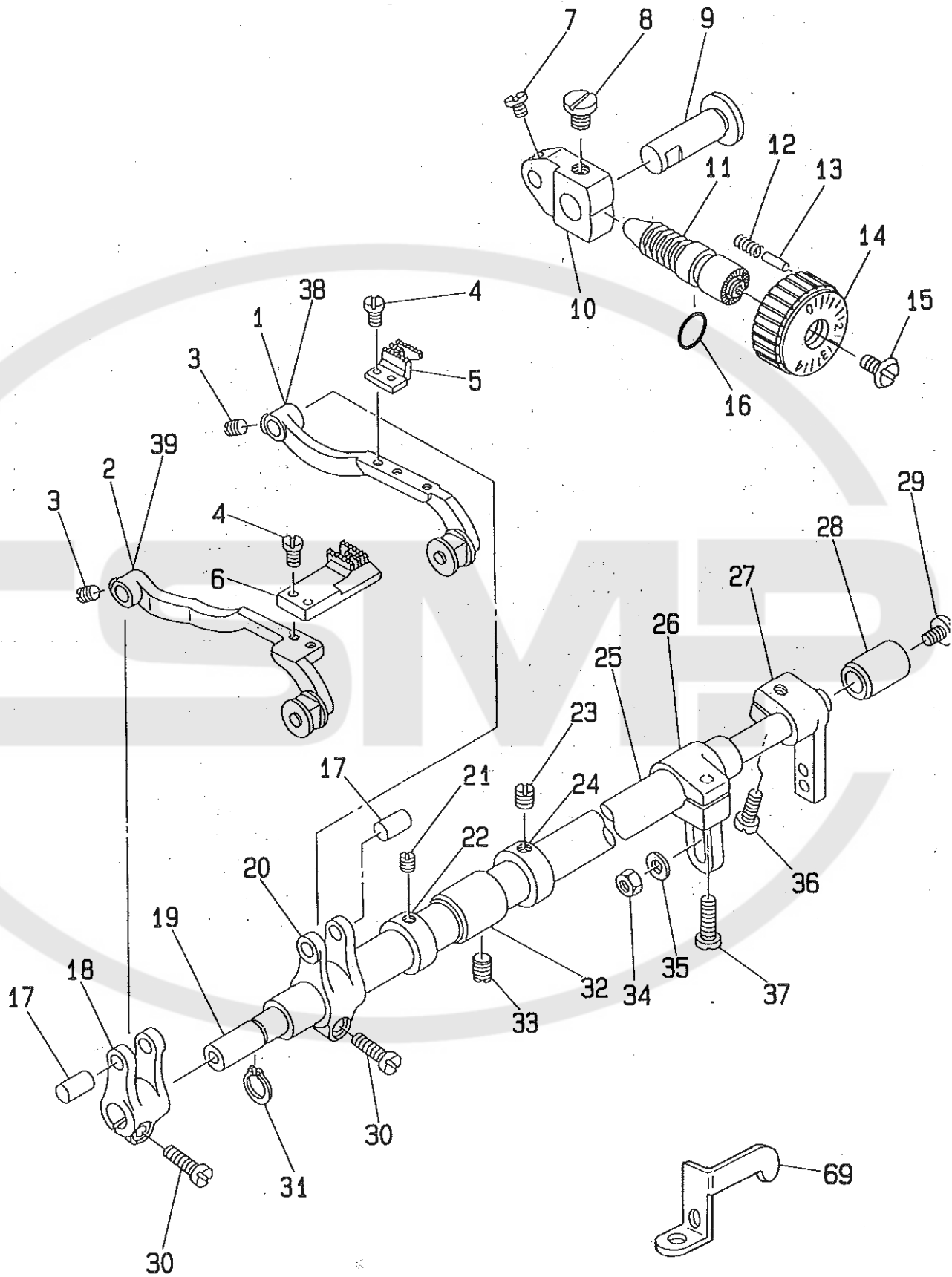
4. HAND LIFTER COMPONENTS

押え上げ関係



REF.NO.	NOTE	PART NO.	DESCRIPTION	ヒンメイ	AMT.
1		110-71800	HAND LIFTER	オサエアケ レハ	1
2		B1521-555-000	SCREW	オサエアケ レハ トメネジ	1
3		RO-0371801-00	RUBBER RING	Oリング	1
4		110-06756	HAND LIFTER CAM ASM.	オサエアケカム クミ	1
5		110-06350	HAND LIFTER LINK	ヒキアケ リンク クミ	1
6		RE-0500000-K0	E-RING	Eカトメリ 5	1
7		110-06509	LINK SHAFT	ヒキアケ リンクシャク	2
8		110-06608	GASKET	リンクシカハツキン	3
9		RE-0500000-K0	E-RING	Eカトメリ 5	3
10		110-06202	LIFTING LEVER	ヒキアケ イ	1
11		110-07309	LIFTING LEVER RING	ヒキアケ リンク タリンク	1
12		110-07101	HINGE SCREW	ヒサアケ ヨコホウネジ	1
13		SD-0720332-SP	HINGE SCREW D= 7.24 H= 3.3	タネネジ D=7.24 H=3.3	1
14		110-07200	CONNECTING ROD VERTICAL	ヒサアケ レンケツホウ	1
15		110-07002	LIFTING LEVER LINK	ヒサアケ リンク	1
16		110-06905	LIFTING LEVER CONNECTING ROD	ヒサアケ ヨコホウ	1
17		SS-7110740-TP	SCREW 11/64-40 L=7	マルヒラネジ 11/64-40 L=7	1
18		110-45408	WIRE HOLDER A	ワイヤ オサエ A	2
19		SS-4120615-SP	SCREW 3/16-28 L=6	ナネネジ 3/16-28 L=6	1
20		110-45606	WIRE HOLDER BRACKET (UPPER)	ワイヤ オサエタイ (ウエ)	1
21		113-94400	WIRE TUBE	ワイヤ チュウブ	1
22		RE-0500000-K0	E-RING	Eカトメリ 5	2
23		110-18207	TENSION RELEASE RETURN SPRING	イトユルメイタ モトシハネ	1
24		110-19007	WASHER PLATE	イトユルメヒオンイ	1
25		110-18405	TENSION RELEASE PIN SPRING	イトユルメヒオンハネ	1
26		RE-0400000-K0	E-RING	Eカトメリ 4	1
27		110-18306	TENSION RELEASE SUPPORTING PIN	イトユルメヒヨピン	1
28		110-18009	TENSION RELEASE PLATE	イトユルメイタ	1
29		113-94509	WIRE CABLE	ワイヤ ケーブル (ケサコウ)	1
30		110-18108	TENSION RELEASE SHAFT	イトユルメイタシャク	1
31		110-71602	PRESSER SPRING REGULATOR	オサエ チョウセツ ネジ	1
32		110-71701	NUT	オサエ チョウセツ ネジ ナット	1
33		B1510-227-000	PRESSER GUIDE BAR	オサエ アンナイホ	1
34		B1505-227-000-A	PRESSER SPRING	オサエ チョセツハネ	1
35		110-06004	NEEDLE BAR GUIDE BRACKET	オサエホウタキ	1
36		B1501-127-000	PRESSER BAR	オサエホ	1
37		110-06103	PRESSER BAR THREAD GUIDE	オサエホウタキ イトアンナイ	1
38		SS-8660810-TP	SCREW 1/4-40 L=8	トメネジ 1/4-40 L=8	1
39		SS-7090910-SP	SCREW 9/64-40 L= 8.5	マルヒラネジ 9/64-40 L=8.5	2
40		B1502-541-000	PRESSER BAR BUSHING, LOWER	オサエホ シタメタル	1
41		SS-7091110-SP	SCREW 9/64-40 L=10.5	マルヒラネジ 9/64-40 L=10.5	1
42		B1524-431-0A0	PRESSER FOOT ASM. FOR GATHERING	ヒタ シュウオサエ クミ	1
43		110-45705	WIRE HOLDER BRACKET (LOWER)	ワイヤ オサエタイ (シタ)	1
44		SS-4150915-SP	SCREW 15/64-28 L=9	ナネネジ 15/64-28 L=9	1
45		D3159-555-B00	SET SCREW	ワイヤ セツトネジ	1
46		NS-6620310-SP	NUT 3/16-32	ロツカクナット 3/16-32	2
47		SS-7110410-SP	SCREW 11/64-40 L=4	マルヒラネジ 11/64-40 L= 4	1
48		113-94707	WIRE PRESSER PLATE	ワイヤ オサエ	1
49		SS-4120615-SP	SCREW 3/16-28 L=6	ナネネジ 3/16-28 L=6	1
50		B1524-431-0A0	PRESSER FOOT ASM. FOR GATHERING	ヒタ シュウオサエ クミ	1

5. FBBD ROCKBR MECHANISM COMPONENTS (1)
 水平送り関係 (1)

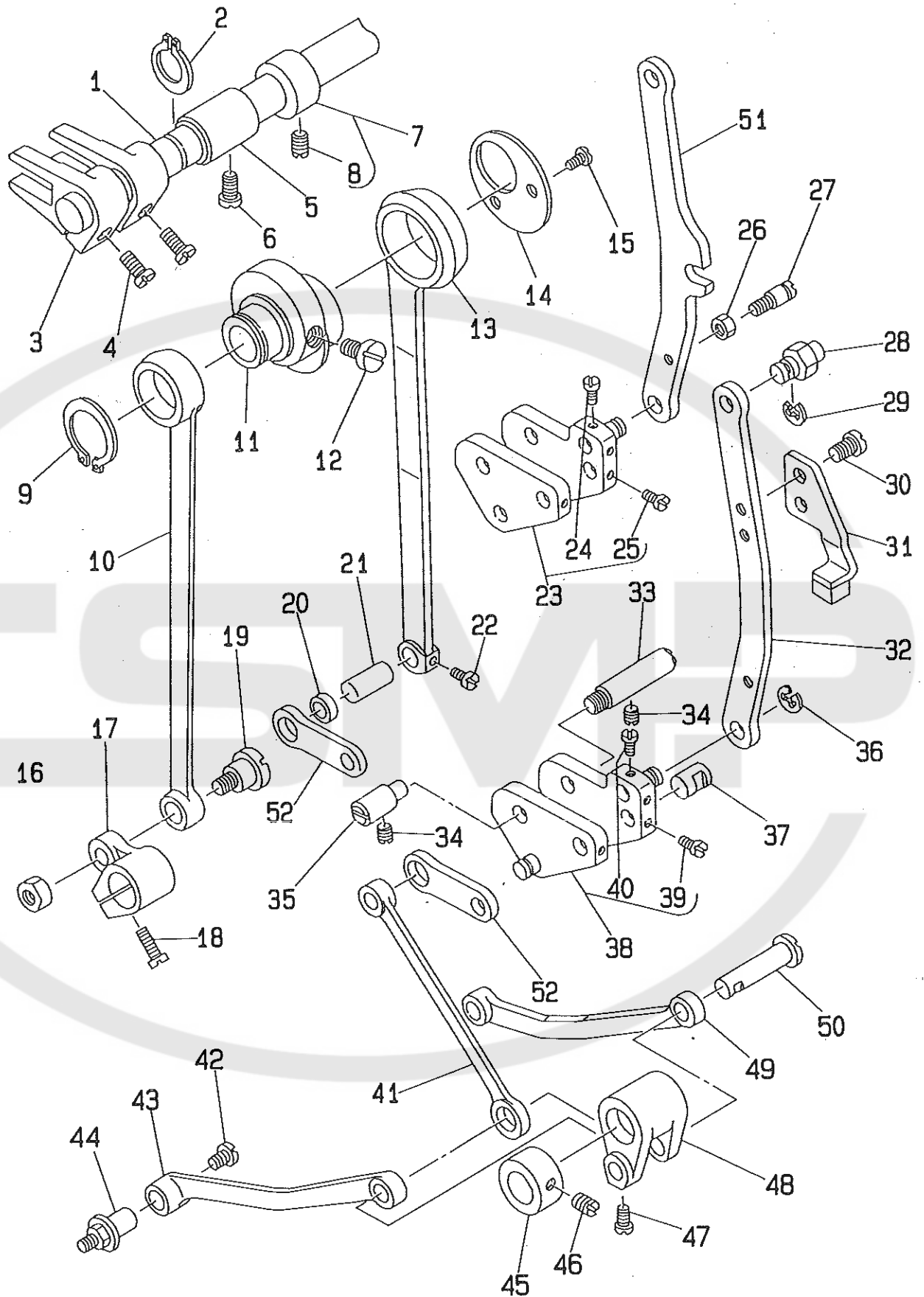


REF.NO.	NOTE	PART NO.	DESCRIPTION	ヒソメイ	AMT.
1		113-93055	MAIN FEED BAR ASM.	シュ オクリ タイ クミ	1
2		113-93352	VICE-FEED BAR ASM.	フク オクリ タイ クミ	1
3		SS-8110410-TP	SCREW 11/64-40 L= 3.5	トメネジ 11/64-40 L=3.5	2
4		SS-4080620-TP	SCREW 1/8-44 L=6	ナメネジ 1/8-44 L=6	4
5		B1613-430-A00	MAIN FEED DOG, STRETCH	シンチヨ- オクリ	1
6		B1613-432-A00-A	REVERSE TOOTHED FEED DOG, STRETCH	ノハシオクリ	1
7		SS-6090560-TP	SCREW 9/64-40 L=4.5	ヒラネジ 9/64-40 L=4.5	2
8		SS-6680710-TP	SCREW 1/4-40 L=7	ヒラネジ 1/4-40 L=7	1
9		113-85101	FEED REGULATOR SHAFT	オクリ チヨウセツ タイ ジツク	1
10		113-85002	FEED REGULATOR	オクリ チヨウセツ タイ	1
11		110-09909	FEED REGULATOR SCREW	オクリチヨウセツネジ	1
12		B1148-555-000	SPRING	オクリ チヨ-セツ ヒョンハネ	1
13		110-52701	PIN	オクリ チヨウセツ ヒョン	1
14		113-97007	FEED DIAL	オクリタイヤル	1
15		SS-6121860-SP	SCREW	ヒラネジ	1
16		RO-0922702-00	RUBBER RING	Oリング	1
17		110-09008	WALKING FOOT PIN A	スイハイオクリヒョン A	2
18		113-82603	DIFFERENTIAL FEED BAR ARM	フク オクリ タイ ウテ	1
19		113-82702	FEED ROCKER SHAFT	フク オクリ ジツク	1
20		113-81100	MAIN FEED ROCKER	シュ オクリ タイ ウテ	1
21		SS-8110510-SP	SCREW 11/64-40 L=5	トメネジ 11/64-40 L=5	2
22		CS-1470712-SH	THRUST COLLAR D=14.72 W=7	スラストウケ D=14.72 W=7	1
23		SS-8680610-TP	SCREW 1/4-40 L=6	トメネジ 1/4-40 L=6	2
24		CS-1471212-SH	THRUST COLLAR D=14.72 W=12	スラストウケ D=14.72 W=12	1
25		113-81209	MAIN FEED ROCK SHAFT	シュ オクリ ジツク	1
26		113-81308	MAIN FEED ROCK ARM	シュ オクリ ウテ	1
27		113-82801	FEED ROCKER ARM	フク オクリ ウテ	1
28		113-83205	BUSHING, REAR	オクリ ジツク ウシロ メタル	1
29		SS-7120770-SH	SCREW	マルヒラネジ	1
30		SS-7121610-SP	SCREW 3/16-28 L=15.5	マルヒラネジ 3/16-28 L=15.5	2
31		RC-0931011-KP	RETAINING RING	Cカクタメリ	1
32		110-10907	FEED ROCKER SHAFT BUSHING	オクリジツクメタル	1
33		SS-8150510-TP	SCREW 15/64-28 L= 4.7	トメネジ 15/64-28 L=4.7	1
34		NS-6110530-SP	NUT 11/64-40	ワツカクナツト 11/64-40	1
35		WP-0501018-SD	WASHER 5X10.5X1	ヒラサカネ 5X10.5X1	1
36		SS-6121210-SP	SCREW 3/16-28 L=12	ヒラネジ 3/16-28 L=9	1
37		SS-6121610-SP	SCREW 3/16-28 L=15.5	ヒラネジ 3/16-28 L=15.5	1
38	#01	113-81050	FEED BAR ASM., MAIN	シュ オクリ タイ クミ	1
39	#01	113-82553	DIFFERENTIAL FEED BAR ASM.	フク オクリ タイ クミ	1

Note (注記) #01.....For DLD-5430N

DLD-5430N用

6. PBBD ROCKER MECHANISM COMPONENTS (2)
 水平送り関係 (2)



REF.NO.	NOTE	PART NO.	DESCRIPTION	ヒ シ メ イ	AMT.
1		110-10808	FEED ROCKER SHAFT	スイハイオクリジク	1
2		RC-1381001-KP	RETAINING RING	Cカ ^ツ タメワ	1
3		113-90705	DRIVING SHAFT CRANK	ジ ^{ョウ} ケ ^ク オクリ ^フ タマタ	2
4		SS-7111120-SP	SCREW 11/64-40 L=10.5	マルヒラネジ ^シ 11/64-40 L=10.5	2
5		110-10907	FEED ROCKER SHAFT BUSHING	オクリジクメタル	1
6		SS-4120915-SP	SCREW 12/64-28 L=9	ナ ^ハ ネジ ^シ 3/16-28 L=9	1
7		CS-147121A-SH	THRUST COLLAR ASM. D=14.72 W=12	スラストウケ D=14.72 W=12	クミ 1
8		SS-8660610-TP	SCREW 1/4-40 L=6	トメネジ ^シ 1/4-40 L=6	(2)
9		RC-1850001-KP	SNAP RING 18.5	Cカ ^ツ タメワ 18.5	1
10		110-14008	CONNECTING ROD	ジ ^{ョウ} ケ ^ク オクリロツト ^ク	1
11		113-84005	FEED DRIVE ECCENTRIC CAM	オクリ ハンシン カム	1
12		SS-6661110-SP	SCREW 1/4-40 L=11	ヒラネジ ^シ 1/4-40 L=11	2
13		113-84203	CONNECTING ROD	スイハイ オクリ ロツト ^ク	1
14		110-08109	THRUST COLLAR	オクリハンシンカム スラストウケ	1
15		SS-6090670-TP	SCREW 9/64-40 L=6	ヒラネジ ^シ 9/64-40 L=6	2
16		NS-6680410-SP	NUT 9/32-28	ロツカクナツト 9/32-28	1
17		113-90903	DRIVING SHAFT ARM	ジ ^{ョウ} ケ ^ク オクリ ウヂ ^ク	1
18		SS-6121210-SP	SCREW 3/16-28 L=12	ヒラネジ ^シ 3/16-28 L=9	1
19		SD-1000801-SH	HINGE SCREW	タ ^ン ネジ ^シ	1
20		113-84500	CONNECTING LINK COLLAR	レンケツ リンク カラ ^ク	1
21		113-84302	PIN, B	スイハイ オクリ ピ ^ョ ン B	1
22		SS-6090620-TP	SCREW	ヒラネジ ^シ	1
23	#01	113-85556	FEED ADJUST LINK ASM.	オクリ チヨウセツ リンク クミ	1
24		SS-6090810-TP	SCREW 9/64-40 L=7.5	ヒラネジ ^シ 9/64-40 L=7.5	(1)
25		SS-6090620-TP	SCREW	ヒラネジ ^シ	(1)
26		NS-6110310-SP	NUT 11/64-40	ロツカクナツト 11/64-40	1
27		113-85408	SUSPENSION PIN	チョウセツ ロツト ^ク ハ ^ネ ネ カ ^ク	1
28		110-09602	FEED REGULATOR PIN	オクリチヨウセツタ ^イ ピ ^ョ ン	1
29		RE-0500000-KO	E-RING	Eカ ^ツ タメワ 5	1
30	#02	SS-6110610-TP	SCREW 11/64-40 L=6	ヒラネジ ^シ 11/64-40 L=6	2
31	#02	113-93758	ADJUSTING ROD PLATE ASM.	オクリ チヨウセツ ロツト ^ク イタ クミ	1
32	#02	113-93600	ADJUSTING ROD	オクリ チヨウセツ ロツト ^ク	1
33		113-85804	ADJUSTING LINK FULCRM SHAFT B	チョウセツ リンク シテンジ ^ク B	1
34		SS-8150710-SP	SCREW 15/64-28 L=7	トメネジ ^シ 15/64-28 L=7	2
35		110-08802	ADJUSTING LINK FULCRUM SHAFT A	チヨウセツリンクシテンジ ^ク A	1
36		RE-0500000-KO	E-RING	Eカ ^ツ タメワ 5	1
37		111-00302	PIN	ジ ^ト ウ ^ハ ツカ ピ ^ョ ン	1
38	#02	113-93857	ADJUSTING LINK ASM.	オクリ チヨウセツ リンク クミ	1
39		SS-6090620-TP	SCREW	ヒラネジ ^シ	(4)
40		SS-6090810-TP	SCREW 9/64-40 L=7.5	ヒラネジ ^シ 9/64-40 L=7.5	(1)
41		113-84609	CONNECTING LINK	ク ^ト ウ ^ウ レンケツ リンク	1
42		SS-6110640-SP	SCREW 11/64-40 L= 6.0	ヒラネジ ^シ 11/64-40 L=6	1
43		113-81506	MAIN FEED LINK	ジュ オクリ リンク	1
44		113-81407	LINK PIN	ジュ オクリ リンク ピ ^ョ ン	1
45		CS-1470710-SH	THRUST COLLAR ASM. D=14.72 W=7	スラストウケ D=14.72 W=7	クミ 1
46		SS-8110410-TP	SCREW 11/64-40 L= 3.5	トメネジ ^シ 11/64-40 L=3.5	4
47		SS-6090620-TP	SCREW	ヒラネジ ^シ	1
48		113-84807	DRIVING ARM	スイハイ ク ^ト ウ ^ウ ウヂ ^ク	1
49		113-83106	DIFFERENTIAL LINK	サ ^ト ウ ^ウ リンク	1
50		113-84906	PIN	ク ^ト ウ ^ウ ウヂ ^ク ピ ^ョ ン	1
51	#01	113-85309	CONNECTING ROD	オクリ チヨウセツ ロツト ^ク	1
52		113-84401	CONNECTING LINK	レンケツ リンク	2

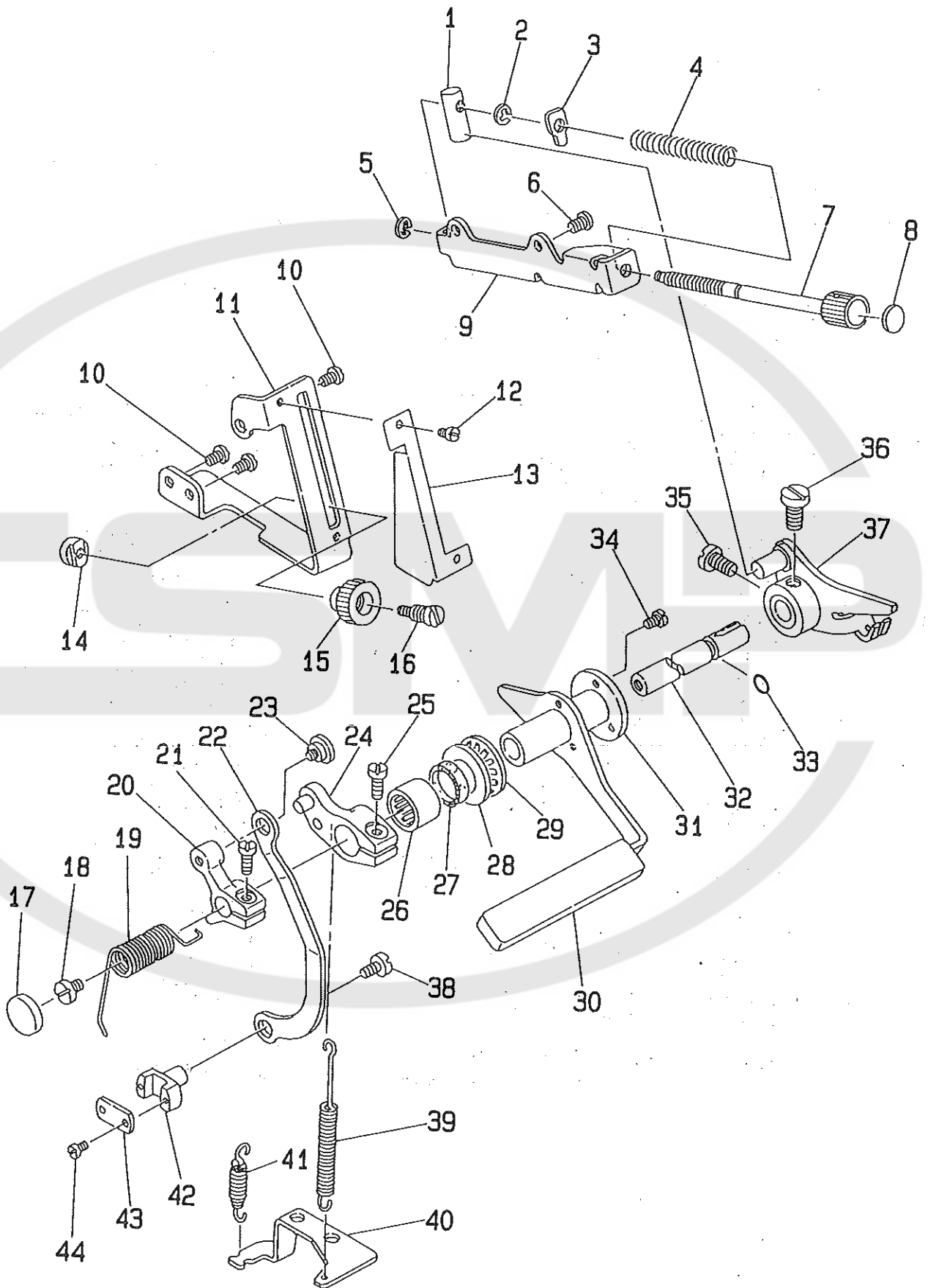
Note (注記) #01.... For DLD-5430N

DLD-5430N用

#02.... For DLD-5430N-6-OB, 6-WB

DLD-5430N-6-OB, 6-WB用

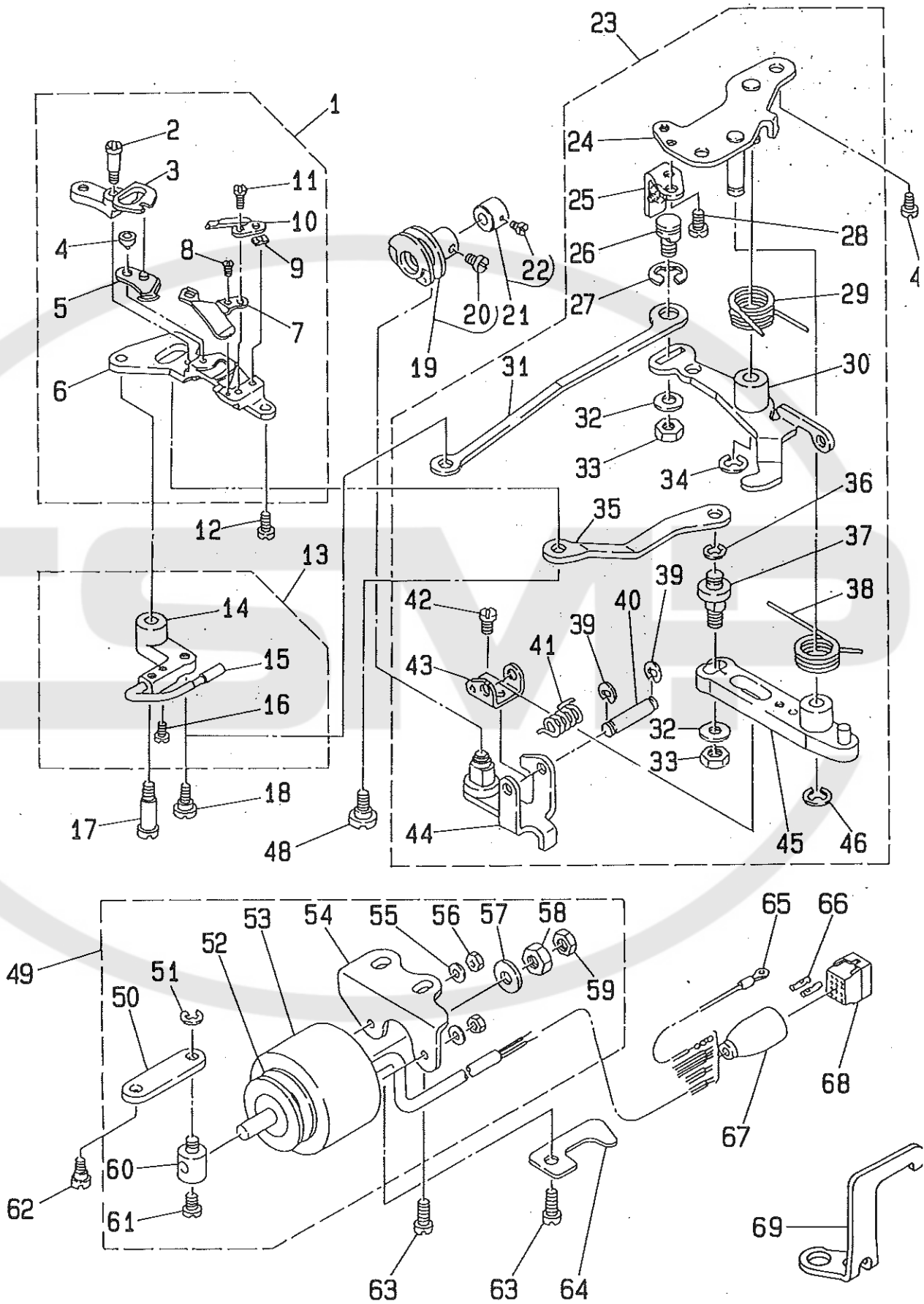
7. FBBD MECHANISM COMPONENTS
 送り調節関係



REF.NO.	NOTE	PART NO.	DESCRIPTION	ヒ	ソ	メ	イ	AMT.			
1		113-89400	STOPPER	サトウ	チョウセツ	ストップ	°	1			
2		RE-0400000-K0	E-RING	Eカ	タトメ	4		1			
3		113-89301	STOPPER PLATE	ストップ	°	サ		1			
4		112-12701	STOPPER SPRING	ストップ	ハ	ハネ		1			
5		RE-0320000-K0	SNAP RING 3.2	Eカ	タトメ	3.2		1			
6		SS-4120615-SP	SCREW 3/16-28 L=6	ナ	ハネジ	3/16-28	L=6	2			
7		113-89251	REGULATING DIAL SCREW	サトウ	タ	イヤル	ネジ	クミ	1		
8		112-12503	STOPPER DIAL PLATE	ストップ	ハ	タ	イヤル	ケシヨウイタ	1		
9		113-89103	ADJUSTING SCREW	サトウ	チョウセツ	ネジ		1			
10		SS-4120615-SP	SCREW 3/16-28 L=6	ナ	ハネジ	3/16-28	L=6	3			
11		113-88501	DIFFERENTIAL BAR	サトウ	ジン	タ	イ	1			
12		SS-6080410-SP	SCREW 1/8-44 L=4	ヒラ	ネジ	1/8-44	L=4	2			
13		113-88600	GAUGE PLATE	サトウ	メモリ	イタ		1			
14		113-88808	STOPPER	キョクイセ	ストップ	°		1			
15		113-89004	NUT	キョクイセ	ナツ			1			
16		113-88907	SCREW	キョクイセ	ネジ			1			
17		TA-1750502-R0	RUBBER PLUG	アナ	キヤツ	°	17.5X5	1			
18		SS-7620750-SP	SCREW 3/16-32 L= 6.5	マル	ヒラ	ネジ	3/16-32 L=6.5	1			
19		113-88006	SPRING	サトウ	モト	シ	ハネ	1			
20		113-87909	DIFFERENTIAL ADJUST ARM	サトウ	チョウセツ	ウデ		1			
21		SS-6121010-SP	SCREW 3/16-28 L=10	ヒラ	ネジ	3/16-28	L=10	1			
22		113-87800	DIFFERENTIAL ADJUST ROD	サトウ	チョウセツ	ロツ		1			
23		SD-0800231-SP	HINGE SCREW	タ	ン	ネジ		1			
24		113-87453	LEVER ARM ASM.	オクリ	レ	ハ	°	ウデ	クミ	1	
25		SS-6121250-TP	SCREW	ヒラ	ネジ			1			
26		B1644-490-000	NEEDLE BEARING	レ	ハ	°	シ	ク	ハ	アリソク	1
27		B1641-490-000	OIL SEAL	チヨ	セウ	イタ	オイル	シ	ル	1	
28		B1242-980-000	THRUST WASHER, SMALL	スラスト	キ	°	リ	(シヨ)	1		
29		B1211-980-000	MAIN SHAFT THRUST BEARING	ウツ	シ	ク	スラスト	ハ	アリソク	1	
30		113-97155	LEVER ASM.	オクリ	レ	ハ	°	クミ	1		
31		113-87206	LEVER SHAFT	オクリ	レ	ハ	°	シ	ク	1	
32		113-88105	LEVER	サトウ	レ	ハ	°	1			
33		RO-0691801-00	RUBBER RING	オリソク				1			
34		SS-6090510-SP	SCREW 9/64-40 L=5	ヒラ	ネジ	9/64-40	L=5	3			
35		SS-8661110-SP	SCREW 1/4-40 L=11	ヒラ	ネジ	1/4-40	L=11	1			
36		SS-6661310-SP	SCREW 1/4-40 L=13	ヒラ	ネジ	1/4-40	L=13	1			
37		113-88253	DIFFERENTIAL PLATE	サトウ	ジン	イタ	クミ	1			
38		SS-6110640-SP	SCREW 11/64-40 L= 6.0	ヒラ	ネジ	11/64-40	L=6	1			
39		113-02700	SPRING	オクリ	レ	ハ	°	ハネ	1		
40		113-85903	FEED SPRING HOOK	オクリ	ハ	ネ	カケ	1			
41		113-86000	SPRING	オクリ	チョウセツ	ハ	ネ	1			
42		113-82900	FEED ROCKER ARM SLIDE	フ	オクリ	ウデ	スライド	1			
43		113-83007	SLIDE COVER	フ	オクリ	ウデ	スライド	フタ	1		
44		SS-6080410-SP	SCREW 1/8-44 L=4	ヒラ	ネジ	1/8-44	L=4	2			

8. THREAD TRIMMER COMPONENTS

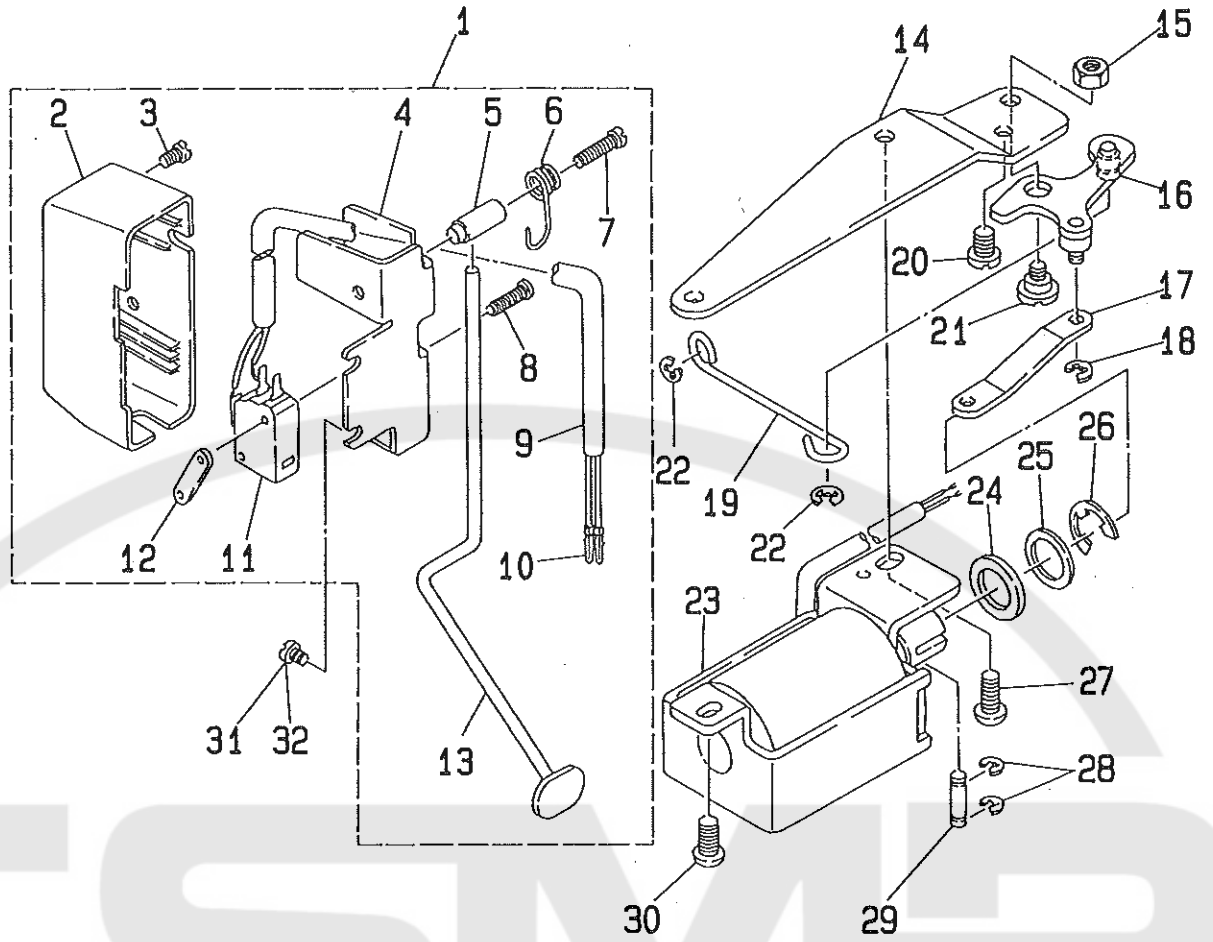
糸切り装置関係



REF. NO.	NOTE	PART NO.	DESCRIPTION	ヒ	ン	メ	イ	AMT.				
1		110-40359	KNIFE UNIT	メス	ユニット			1				
2		SD-0460702-TP	HINGE SCREW D=4.6 H=7	タ	ンネジ	D=4.6	H=7	(1)				
3		110-40508	FORKED BASE FOR KNIFE	メス	フタマタ			(1)				
4		110-40409	MOVING KNIFE HINGE SCREW	ト	ウメス	タ	ンネジ	(1)				
5		110-40052	MOVING KNIFE ASM.	ト	ウメス	クミ		(1)				
6		110-40300	KNIFE MOUNTING BASE	メス	トリツケタ	ン		(1)				
7		110-40201	THREAD GUIDE FOR KNIFE	メス	イトアンナイ			(1)				
8		SS-2060210-SP	SCREW 3/32-56 L=2.3	マル	サラネジ	3/32-56	L=2.3	(1)				
9		D2404-555-B00	COUNTER KNIFE SPACER	コ	チメス	トリツケイ	タ	(1)				
10		D2406-555-DOH	COUNTER KNIFE	コ	チメス			(1)				
11		SS-4080620-TP	SCREW 1/8-44 L=6	ナ	ヘネジ	1/8-44	L=6	(2)				
12		SS-4110715-SP	SCREW 11/64-40 L=7	ナ	ヘネジ	11/64-40	L=7	1				
13		110-42553	PICKER ARM ASM.	ヒ	ツカ	ウチ	クミ	1				
14		110-42504	PICKER ARM	ヒ	ツカ	ウチ		(1)				
15		110-42652	THREAD TAKE-UP PICKER ASM.	カ	マイト	オサ	クミ	(1)				
16		SS-6090510-SP	SCREW 9/64-40 L=5	ヒ	ラネジ	9/64-40	L=5	(2)				
17		SD-0641451-SP	HINGE SCREW D= 6.35 H=14.5	タ	ンネジ	D=6.35	H=14.5	1				
18		SD-0630275-SP	HINGE SCREW D= 6.35 H= 2.7	タ	ンネジ	D=6.35	H=2.7	1				
19		110-42850	THREAD TRIMMER CAM ASM.	イ	キリカ	クミ		1				
20		SS-6660610-TP	SCREW 1/4-40 L=6	ヒ	ラネジ	1/4-40	L=6	(2)				
21		110-42959	CAM COLLAR ASM.	カ	ムカラ	クミ		1				
22		SS-8110520-TP	SCREW 11/64-40 L= 4.5	ト	メネジ	11/64-40	L=4.5	(1)				
23		110-42264	THREAD TRIMMER DRIVING UNIT	イ	キリ	ク	ウ ユニツト	1				
24		110-42058	BASE PLATE ASM.	ヘ	ス	イ	クミ	(1)				
25		110-42751	DRIVING ARM STOPPER ASM.	ク	ウ	ウチ	ストツハ	クミ	(1)			
26		110-42306	PICKER LINK PIN	ヒ	ツカ	リンク	ピ	ン	(1)			
27		RE-0800000-KO	E-RING	E	カ	タ	メ	ワ 8	(1)			
28		SS-4110715-SP	SCREW 11/64-40 L=7	ナ	ヘネジ	11/64-40	L=7	(2)				
29		110-41704	CLUTCH SPRING	ク	ラツチ	ハ	ネ	(1)				
30		110-41852	CLUTCH PLATE ASM.	ク	ラツチ	イ	クミ	(1)				
31		110-42405	PICKER LINK	ヒ	ツカ	リンク		(1)				
32		WP-0621016-SH	WASHER	ヒ	ラ	サ	カ	ネ	(2)			
33		NS-6150430-SP	NUT 15/64-28	ロ	ツ	カ	ナ	ツ	15/64-28	(2)		
34		RE-0600000-KO	E-RING	E	カ	タ	メ	ワ 6	(1)			
35		110-40607	MOVING KNIFE LINK	ト	ウ	メス	リンク		(1)			
36		RE-0500000-KO	E-RING	E	カ	タ	メ	ワ 5	(1)			
37		110-40706	MOVING KNIFE LINK PIN	ト	ウ	メス	リンク	ピ	ン	(1)		
38		110-43700	KNIFE RETURN SPRING, B	メ	ス	モ	ト	シ	ハ	ネ B	(1)	
39		RE-0400000-KO	E-RING	E	カ	タ	メ	ワ 4	(2)			
40		110-41407	ROLLER FULCRUM SHAFT	コ	ロ	ン	シ	ン	シ	ク	(1)	
41		110-41506	ROLLER RETURN SPRING	コ	ロ	モ	ト	シ	ハ	ネ	(1)	
42		SS-7090610-SP	SCREW 9/64-40 L=6	マル	ヒ	ラ	ネジ	9/64-40	L=6	(1)		
43		110-41308	ROLLER ARM BRACKET	コ	ロ	ウ	チ	サ		(1)		
44		110-40953	ROLLER ARM ASM.	コ	ロ	ウ	チ	クミ		(1)		
45		110-40854	KNIFE DRIVING ARM ASM.	メ	ス	ク	ウ	ウチ	クミ	23		
46		RE-0600000-KO	E-RING	E	カ	タ	メ	ワ 6	(1)			
47		SS-4150915-SP	SCREW 15/64-28 L=9	ナ	ヘ	ネジ	15/64-28	L=9	2			
48		SD-0640702-TH	HINGE SCREW	タ	ン	ネジ			1			
49		110-43353	SOLENOID UNIT	ソ	レ	ノ	イ	ト	ユ	ニツト	1	
50		110-42207	CLUTCH LINK	ク	ラ	ツ	チ	リン	ク	(1)		
51		RE-0500000-KO	E-RING	E	カ	タ	メ	ワ 5	(1)			
52		110-43205	SOLENOID RUBBER A	ソ	レ	ノ	イ	ト	ゴ	ム A	(1)	
53		110-43106	THREAD TRIMMER SOLENOID	イ	キ	リ	ソ	レ	ノ	イ	ト	(1)
54		110-43403	SOLENOID BASE	ソ	レ	ノ	イ	ト	タ	イ	(1)	
55		WP-0450000-SD	WASHER 4.5X8X0.5	ヒ	ラ	サ	カ	ネ	4.5X8X0.5	(2)		
56		NW-6040000-SH	NUT M4	ロ	ツ	カ	ナ	ツ	M4X0.7	1シ	(2)	
57		110-43304	SOLENOID RUBBER	ソ	レ	ノ	イ	ト	ゴ	ム	(1)	
58		NS-6660410-SH	NUT	ロ	ツ	カ	ナ	ツ		(1)		
59		NS-6660430-SP	NUT 1/4-40	ロ	ツ	カ	ナ	ツ	1/4-40	(1)		
60		110-43007	SOLENOID PIN	ソ	レ	ノ	イ	ト	ピ	ン	(1)	
61		SS-6110710-TP	SCREW 11/64-40 L= 6.5	ヒ	ラ	ネジ	11/64-40	L=6.5	(1)			
62		SD-0600361-SP	HINGE SCREW	タ	ン	ネジ			1			
63		SS-4151215-SP	SCREW	ナ	ヘ	ネジ	15/64-28	L=12	2			
64		110-21706	TUBE HOLDER (LOWER)	ハ	イ	フ	オ	サ	イ (シ)	1		
65		110-43551	GROUND WIRE ASM.	ア	ス	コ	ト	クミ	1			
66		D6043-555-B00	PIN TERMINAL, MALE	ピ	ン	タ	ミ	ナル	オ	ス	2	
67		M9637-110-000	12-POLE PLUG COVER	フ	ラ	ク	カ	ハ	12P	1		
68		M9640-110-000	12-POLE PLUG	ナ	イ	ロ	ン	フ	ラ	ク	12P	1
69		110-95304	THREAD TRIMMER ADJUSTING PLATE	イ	キ	リ	セ	イ	ヨ	イ	1	

9. AUTOMATIC REVERSE FEED MECHANISM COMPONENTS

自動逆送り関係



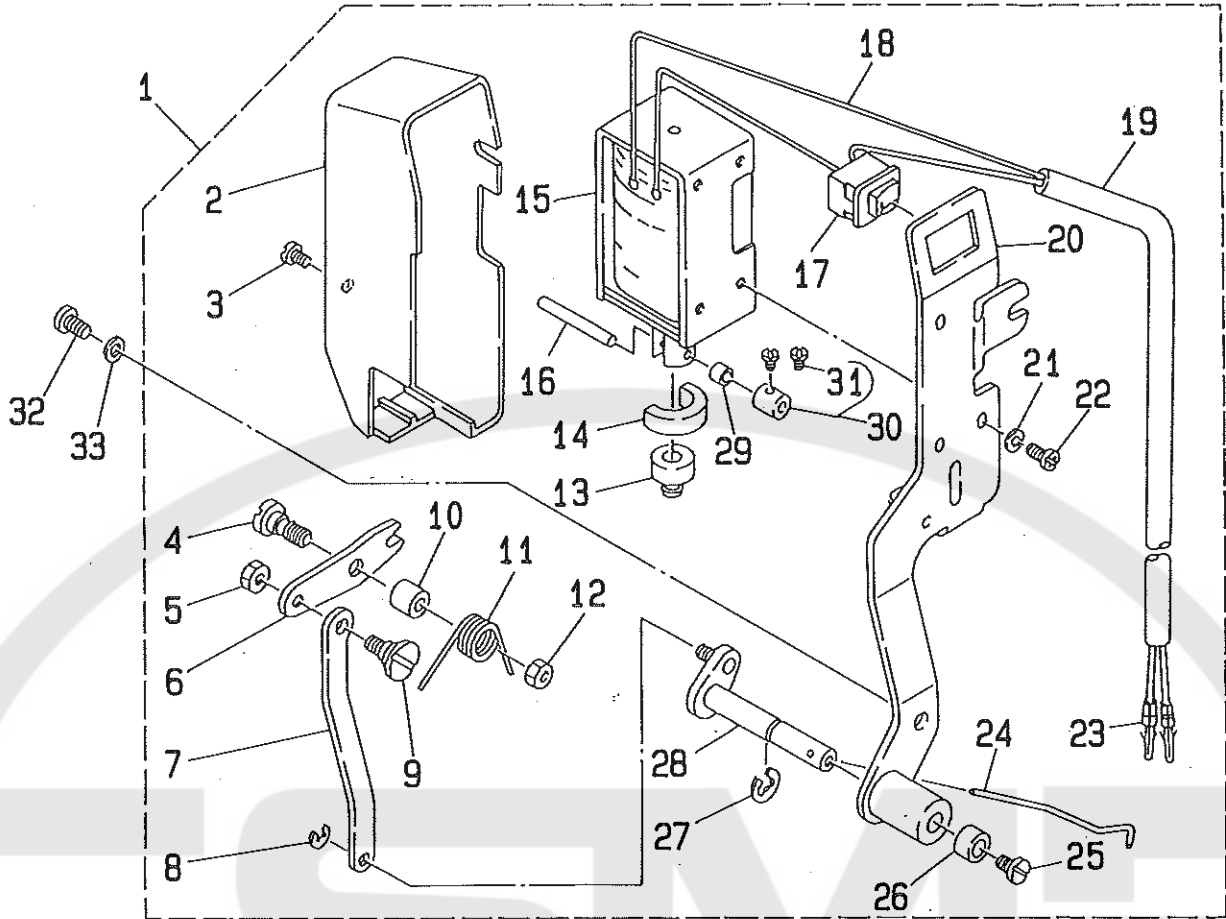
REF. NO.	NOTE	PART NO.	DESCRIPTION	ヒ ン メ イ	AMT.
1		110-72550	REVERSE FEED SWITCH ASM.	キヤクオクリスイッチ クミ	1
2		110-72501	REVERSE FEED SWITCH LEVER	キヤクオクリ スイッチカハ	(1)
3		SS-4110615-SP	SCREW 11/64-40 L=6	ナハコネジ	(1)
4		111-02001	REVERSE FEED SWITCH BASE	キヤクオクリ スイッチタイ	(1)
5		111-02100	REVERSE FEED SWITCH SHAFT	キヤクオクリ スイッチシャフト	(1)
6		111-02209	REVERSE FEED SWITCH SPRING	キヤクオクリ スイッチバネ	(1)
7		SS-4111815-SP	SCREW	ナハネジ 11/64-40 L=18	(1)
8		SM-4031501-SC	SCREW	ナハネジ	(2)
9		HW-5000700-00	2-CORE CABTYRE CORD	2芯 キヤブタイヤコト	(1.2)
10		D6043-555-B00	PIN TERMINAL, MALE	ピン タミナル オス	(2)
11		HA-0017000-00	MICROSWITCH	マイクロスイッチ	(1)
12		111-02308	REVERSE FEED SWITCH PLATE	キヤクオクリ スイッチプレート	(1)
13		111-02407	REVERSE FEED SWITCH LEVER	キヤクオクリ スイッチレバ	(1)
14		113-95001	SOLENOID INSTALLING BAR	ハック マウントタイ	1
15		NS-6660430-SP	NUT 1/4-40	ナツクナット 1/4-40	1
16		113-95258	REVERSE FEED ARM ASM.	ジトウ ハック ウチ クミ	1
17		113-95100	CONNECTING LINK	ジトウ ハック レンケウ リンク	1
18		RE-0400000-K0	E-RING	Eカトメワ 4	1
19		113-95506	CONNECTING ROD	ジトウ ハック レンケウホウ	1
20		SS-7150940-SP	SCREW 15/64-28 L=9	マルヒラネジ 15/64-28 L=9	1
21		SD-0800321-TH	HINGE SCREW	タンネジ	1
22		RE-0500000-K0	E-RING	Eカトメワ 5	2
23		113-95852	REVERSE FEED SOLENOID ASM.	ハツクマク クミ	1
24		D2468-555-B00	RUBBER PLUNGER	プランジヤ-ゴム	1
25		WP-1602616-SZ	WASHER 16X24X2.6	ヒラサカネ	1
26		RE-1200000-K0	SNAP RING 12	Eカトメワ 12	1
27		SS-4151415-SP	SCREW 15/64-28 L=14	ナハネジ 15/64-28 L=14	1
28		SS-4151215-SP	SCREW 15/64-28 L=12	ナハネジ 15/64-28 L=12	1
29		RE-0400000-K0	E-RING	Eカトメワ 4	2
30		111-01003	PLUNGER ARM PIN	プランジヤ ウチピン	1
31		SS-4120915-SP	SCREW 12/64-28 L=9	ナハネジ 3/16-28 L=9	1
32	#01	SS-4120615-SP	SCREW 3/16-28 L=6	ナハネジ 3/16-28 L=6	1

Note (注記) #01....Por DLD-5430N-6-0B

DLD-5430N-6-0B用

10. WIPER COMPONENTS

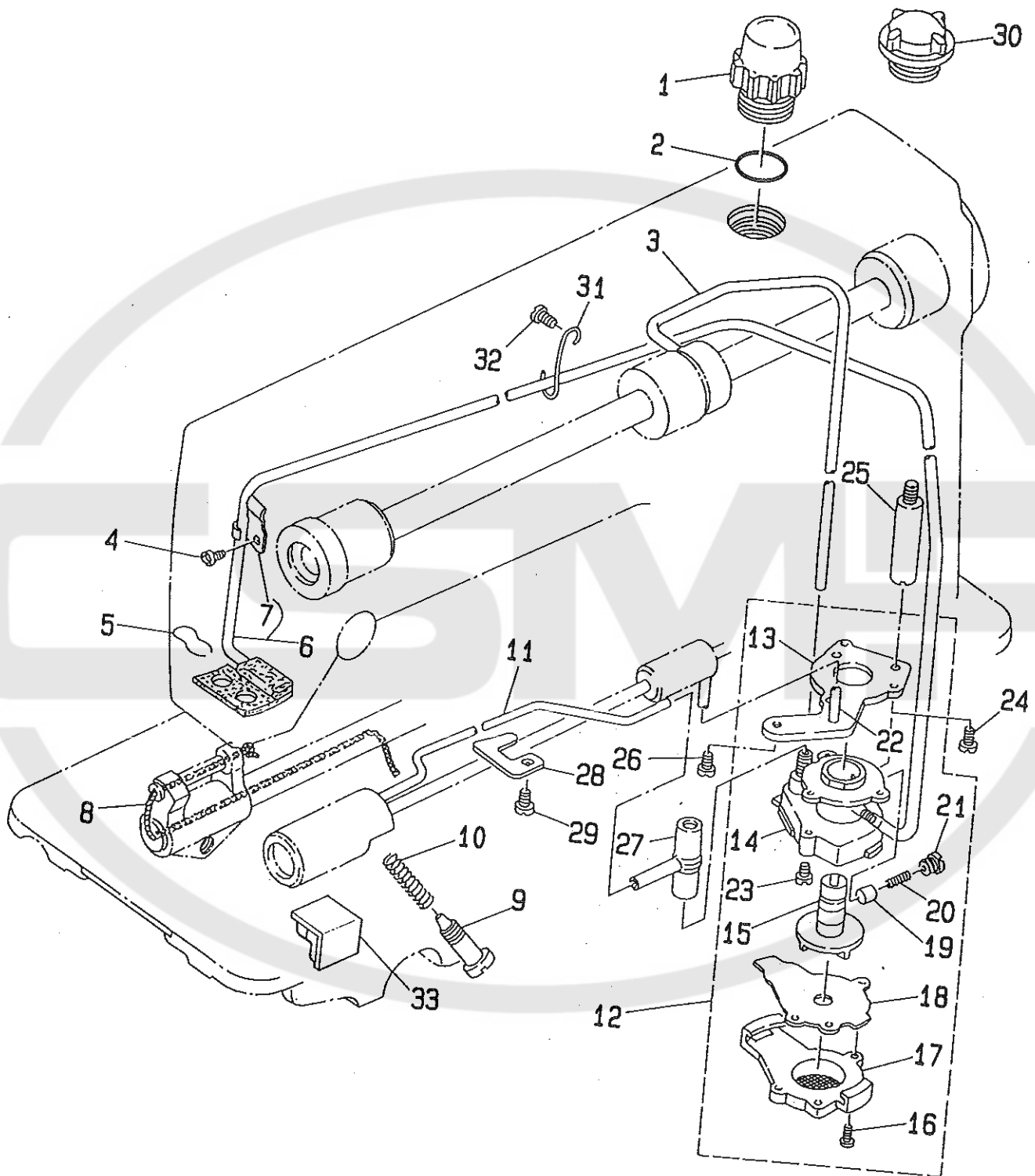
ワイパー関係



REF.NO.	NOTE	PART NO.	DESCRIPTION	ピ ン メ ー ン	AMT.
1		110-72758	WIPER SOLENOID ASM.	ワイ° クミ	1
2		110-72709	WIPER COVER	ワイ° カハ-	(1)
3		SH-4030601-SN	SCREW M3 X 6	ナ° コネシ° M3X0.5 L=6	(1)
4		SD-0650321-TP	HINGE SCREW	タ° ツネシ°	(1)
5		NS-8090310-SP	NUT 9/64-40	ワッカケナツ 9/64-40	(1)
6		111-10608	WIPER LINK A	ワイ° リンク A	(1)
7		111-10905	CONNECTING LINK	ワイ° リンク B	(1)
8		RE-0250000-KO	E RING 2.5 MM	Eカ° タメワ 2.5	(1)
9		111-11507	WIPER LINK B, HINGE SCREW	ワイ° リンク B タ° ツネシ°	(1)
10		111-10707	WIPER HINGE SCREW COLLAR	ワイ° タ° ツネシ° カラ-	(1)
11		111-10808	WIPER SPRING	ワイ° ハ° ネ	(1)
12		NS-8110310-SP	NUT 11/64-40	ワッカケナツ 11/64-40	(1)
13		111-10400	WIPER RUBBER A	ワイ° コム A	(1)
14		111-10509	WIPER RUBBER B	ワイ° コム B	(1)
15		111-10301	WIPER SOLENOID	ワイ° ソレノイ°	(1)
16		111-11705	WIPER SOLENOID PIN	ワイ° -ソレノイ° ツク	(2)
17		HA-0005900-00	POWER SWITCH	デンケ° スイッチ	(1)
18		HW-2003900-00	ELECTRIC WIRE	ヒ° ニールデンセン 17-0.16 シロ	(1)
19		HW-5000700-00	2-CORE CABTYRE CORD	2シソ° キヤブ° タイヤコト°	(1.5)
20		111-10152	WIPER BASE ASM.	ワイ° タ° イ クミ	(1)
21		WS-0310002-KN	SPRING WASHER M3	ハ° ネサ° カ° ネ 3.1X5.9X0.7	(1)
22		SH-4030601-SN	SCREW M3 X 6	ナ° コネシ° M3X0.5 L=6	(3)
23		D6043-555-B00	PIN TERMINAL, MALE	ピン タ° ミナル オス	(2)
24		111-11606	WIPER	ワイ°	(1)
25		SS-6090540-SP	SCREW 9/64-40 L= 5.0	ヒラネシ° 9/64-40 L=5	(1)
26		111-11309	BRACKET INSTALLING COLLAR	ワイ° カラ-	(1)
27		RE-0500000-KO	E-RING	Eカ° タメワ 5	(1)
28		111-11051	WIPER DRIVING SHAFT ASM.	ワイ° ツク クミ	(1)
29		111-11804	WIPER LINK COLLAR	ワイ° -リンクカラ-	(2)
30		CS-030071A-SP	THRUST COLLAR ASM.	スラストワッケ クミ	(1)
31		SS-6080310-SP	SCREW 1/8-44 L= 2.5	ヒラネシ° 1/8-44 L=2.5	(2)
32		SS-4120915-SP	SCREW 12/64-28 L=9	ナ° ネシ° 3/16-28 L=9	2
33	#01	WP-0482086-SD	WASHER 4.8X11.5X2.0	ヒラサ° カ° ネ 4.8X11.5X2	1

Note (注記) #01.... For DLD-5430N-6W0

DLD-5430N-6W0用

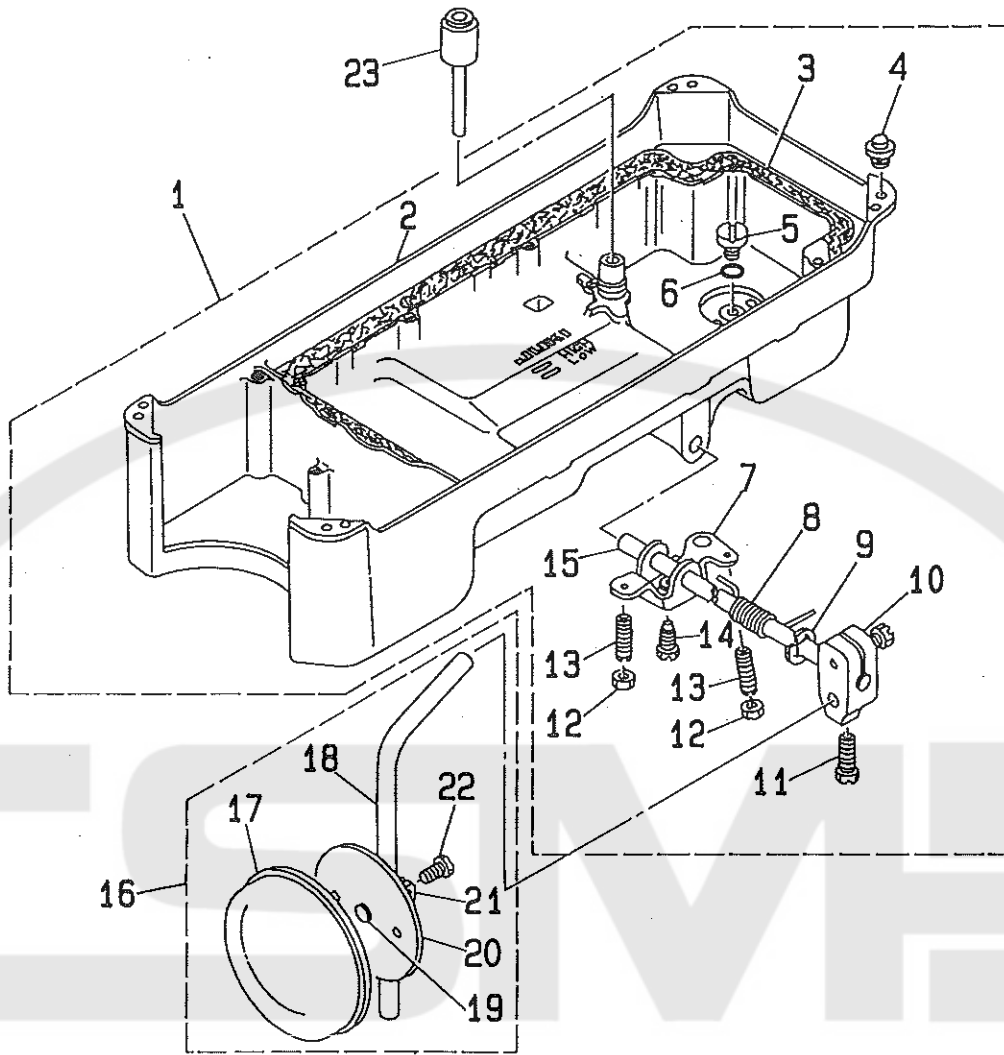


REF. NO.	NOTE	PART NO.	DESCRIPTION	ヒシメイ	AMT.
1		110-46505	OIL SIGHT WINDOW	アブラマト	1
2		RO-1952401-00	RUBBER RING	Oリング	1
3		110-21201	MAIN SHAFT OIL TUBE	ウリジクキユウ ハ°イフ	1
4		SS-4120615-SP	SCREW 3/16-28 L=6	ナメネジ 3/16-28 L=6	1
5		B3529-226-000	OIL FELT PRESSER	カンリユ- フィルトオサ	1
6		110-21151	OIL RETURN TUBE ASM.	カンリユウハ°イフ クミ	1
7		110-21805	OIL RETURN TUBE HOLDER	カンリユウ ハ°イフオサ	(1)
8		CQ-2520000-00	OIL WICK	ウシ	0.3
9		B3514-412-000	OIL ADJUSTING SCREW	シタジクマイメタル エリヨ-チヨ-セツネジ	1
10		B2616-372-000	SPRING	ハネ	1
11		110-21300	OIL TUBE	カマキユウハ°イフ	1
12		110-20054	LUBRICATING OIL PUMP ASM.	ポンプタイ クミ	1
13		110-20302	OIL PUMP INSTALLING BASE	ポンプタイ トリツケ	(1)
14		110-20005	OIL PUMP	ポンプタイ	(1)
15		110-20708	OIL PUMP IMPELLER	インペラ-	(1)
16		SE-4301041-SR	SCREW	タツブタイネジ	(3)
17		110-20203	LUBRICATING OIL PUMP COVER	ポンプタイフタ	(1)
18		110-20807	OIL PUMP IMPELLER COVER	ポンプタイウケ	(1)
19		110-20401	PLUNGER	プランジヤ	(1)
20		110-20609	PLUNGER SPRING	プランジヤ ハネ	(1)
21		110-20500	PLUNGER SCREW	プランジヤ ネジ	(1)
22		110-20906	HOOK DRIVING SHAFT OIL TUBE	シタジクキユウ ハ°イフ	(1)
23		SL-4030851-SF	SCREW	ナメネジ セムス	(3)
24		SS-6111010-SP	SCREW 11/64-40 L= 9.5	ヒラネジ 11/64-40 L=9.5	1
25		110-21003	OIL PUMP SUPPORT	ポンプタイシユウ	1
26		SS-4150915-SP	SCREW 15/64-28 L=9	ナメネジ 15/64-28 L=9	1
27		110-21409	RUBBER JOINT	キユウハ°イフ ツキテ	1
28		110-21706	TUBE HOLDER (LOWER)	ハ°イフオサ (シタ)	1
29		SS-4150915-SP	SCREW 15/64-28 L=9	ナメネジ 15/64-28 L=9	1
30	#01	B3530-555-000	OIL SIGHT WINDOW	アブラマト	1
31	#01	110-21607	TUBE HOLDER (UPPER)	ハ°イフオサ (ウエ)	1
32	#01	SS-4120615-SP	SCREW 3/16-28 L=6	ナメネジ 3/16-28 L=6	1
33		110-38908	OIL SHIELD	シヨジクマイユホウハシ	1

Note (注記) #01.... For DLD-5430N

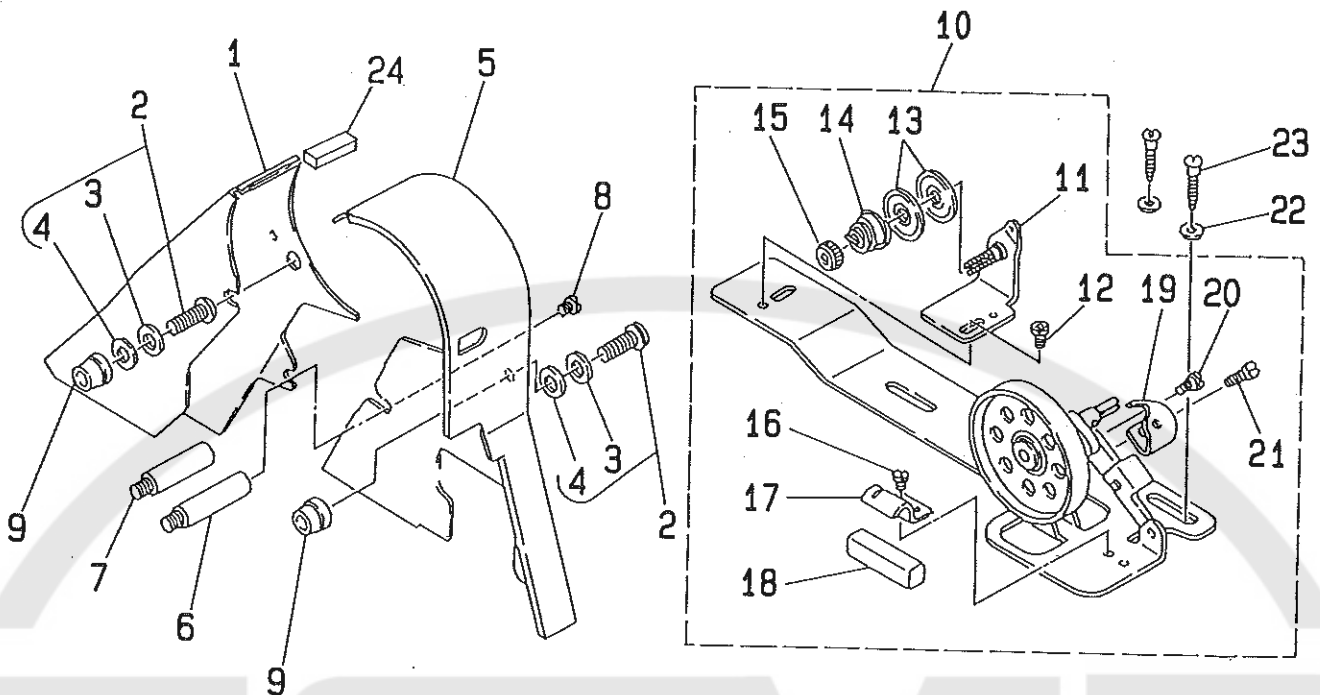
DLD-5430N用

12. OIL RESERVOIR COMPONENTS
油溜関係



REF.NO.	NOTE	PART NO.	DESCRIPTION	ヒソメイ	AMT.
1		110-47057	OIL RESERVOIR ASM.	アブラタマリクミ	1
2		110-23009	OIL RESERVOIR	アブラタマリ	(1)
3		110-23108	GASKET	アブラタマリハツキン	(1)
4		110-47107	RUBBER CUSHION	トウワササエコム	(4)
5		SS-6700710-SH	SCREW	ヒラネジ	(1)
6		RO-0982401-00	RUBBER RING	オリンク	(1)
7		110-24007	CONNECTING ROD, VERTICAL	ヒサアケカイテンウデ	(1)
8		110-24106	SPRING	ヒサアケカイテンハネ	(1)
9		RE-1000000-KO	E-RING	Eカタメワ	(1)
10		110-24502	KNEE PRESS LOD BEARING BRACKET	ヒサアチタテシクトリツクウデ	(1)
11		SS-9182010-SN	SCREW 9/32-20 L=20	ロツカクホルト 9/32-20 L=20	(2)
12		NS-6150430-SR	NUT 15/64-28	ロツカクナツト 15/64-28	(2)
13		SS-8153010-SR	SCREW 15/64-28 L=30	トメネジ 15/64-28 L=30	(2)
14		SS-9151610-SR	SCREW 15/64-28 L=16	ロツカクホルト 15/64-28	(1)
15		110-24205	KNEE PRESS ROD	ヒサアチヨコシク	(1)
16		110-23751	KNEE PRESS PLATE ASM.	ヒサアチイタクミ	1
17		B3431-552-000-A	KNEE PRESS PLATE COVER	ヒサアチイタカバー	(1)
18		B3419-122-000	KNEE LIFTER PLATE ROD	ヒサアチタテシク	(1)
19		110-24403	RUBBER	ヒサアチコム	(1)
20		110-23702	KNEE PRESS PLATE	ヒサアチイタ	(1)
21		110-23801	KNEE PRESS PLATE HOLDER	ヒサアチイタササエ	(1)
22		SS-9151540-SR	SCREW 15/64-28 L=15	ロツカクホルト 15/64-28 L=15	(1)
23		110-24304	KNEE PRESS LIFTER ROD	ヒサアケオンホウ	1

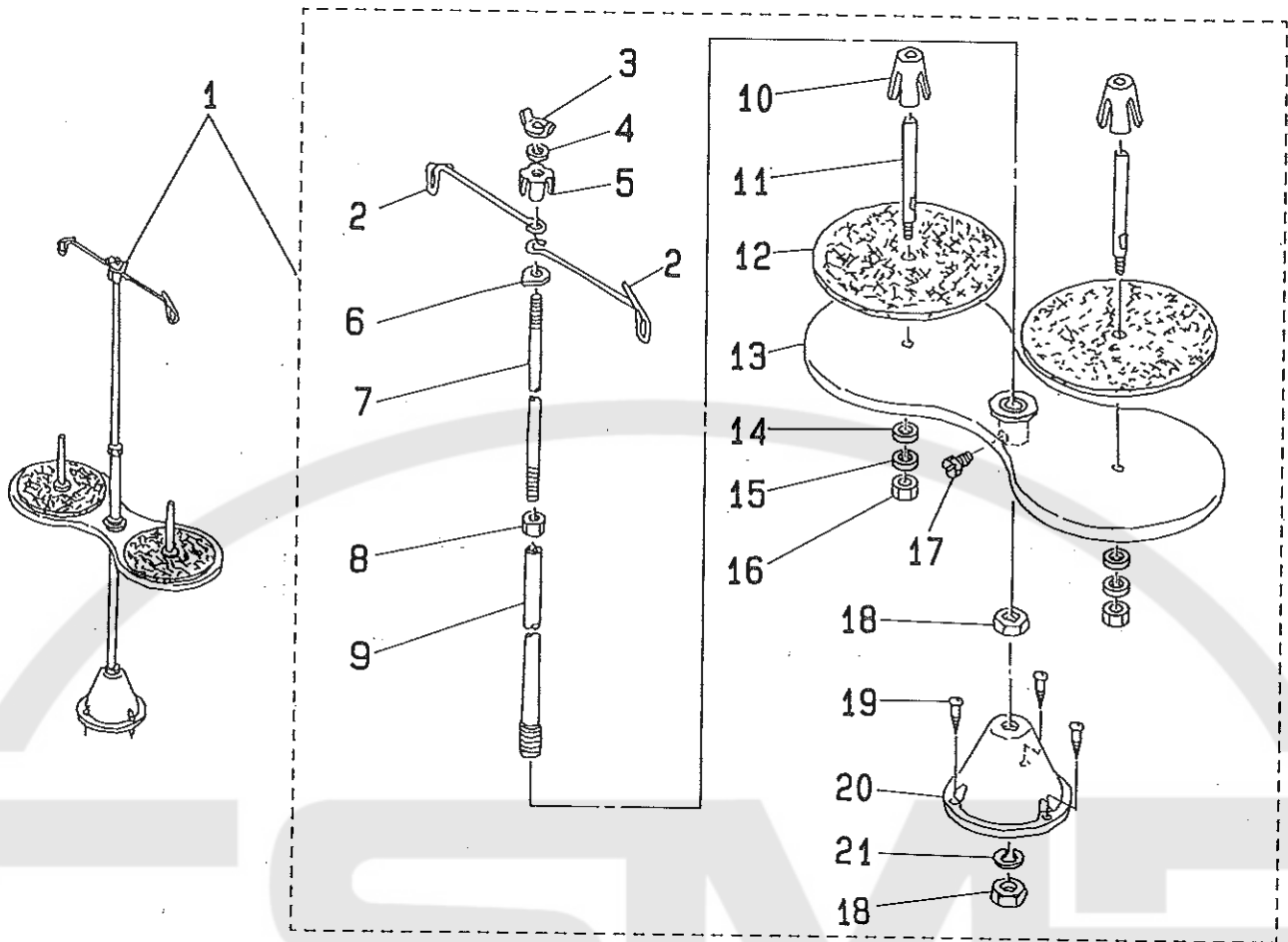
13. BELT COVER & BOBBIN WINDER COMPONENTS
 ベルトカバー・糸巻関係



REF.NO.	NOTE	PART NO.	DESCRIPTION	ヒソメイ	AMT.
1		112-58357	BELT COVER ASM. A	ベルトカバー-(A)クミ	1
2		110-47354	BELT COVER SET SCREW ASM.	ベルトカバー-トメネジクミ	2
3		WP-0820526-SD	WASHER 8.2X14X0.5	ヒラサカネ 8.2X14X0.5	(2)
4		110-47305	BELT COVER RUBBER CUSHION	ベルトカバー-ゴムサ	(2)
5		113-97205	BELT COVER B	ベルトカバー-B	1
6		110-23504	BELT COVER SUPPORT	ベルトカバー-シチュウ	1
7		113-91604	BELT COVER SUPPORT B	ベルトカバー-シチュウB	1
8		SS-7120640-SP	SCREW 3/16-28 L=6	マルヒラネジ 3/16-28 L=6	2
9		110-47255	BELT COVER COLLAR ASM.	カバー-カラークミ	2
10		D3201-555-DAO	BOBBIN WINDER ASM.	イトマキソチクミ	1
11		D3213-555-DAO	THREAD TENSION BRACKET ASM.	イトマキ イトチヨ-シホ-タイクミ	(1)
12		SS-4110515-SP	SCREW 11/64-40 L=5	ナハネジ 11/64-40 L=5	(1)
13		B3126-012-000	TENSION DISC	イトチヨ-シカラ	(2)
14		B3129-012-B00	TENSION SPRING B	イトチヨ-シハネB	(1)
15		B3125-012-000	THREAD TENSION STUD NUT	イトチヨ-シナツ	(1)
16		SS-7110350-SP	SCREW 11/64-40 L=3	マルヒラネジ 11/64-40 L= 3.5	(1)
17		B3212-555-000	PRESSER PLATE	セイト-ゴム オサエタ	(1)
18		B3211-555-000	RUBBER BRAKE	セイト-ゴム	(1)
19		B3209-555-000	POSITIONING FINGER	ホヒソ オサエ	(1)
20		SD-0490261-SP	HINGE SCREW D=4.9 H=2.6	タソネジ D=4.9 H=2.6	(1)
21		SS-7081310-SP	SCREW 1/8-44 L=12.5	マルヒラネジ 1/8-44 L=12.5	(1)
22		WP-0501016-SD	WASHER 5X10.5X1	ヒラサカネ 5X10.5X1	2
23		SK-3482500-SC	WOOD SCREW D=4.8 L=25	マルモクネジ D=4.8 L=25	2
24		112-22908	COVER FELT	ベルトカバー-ゴム	1

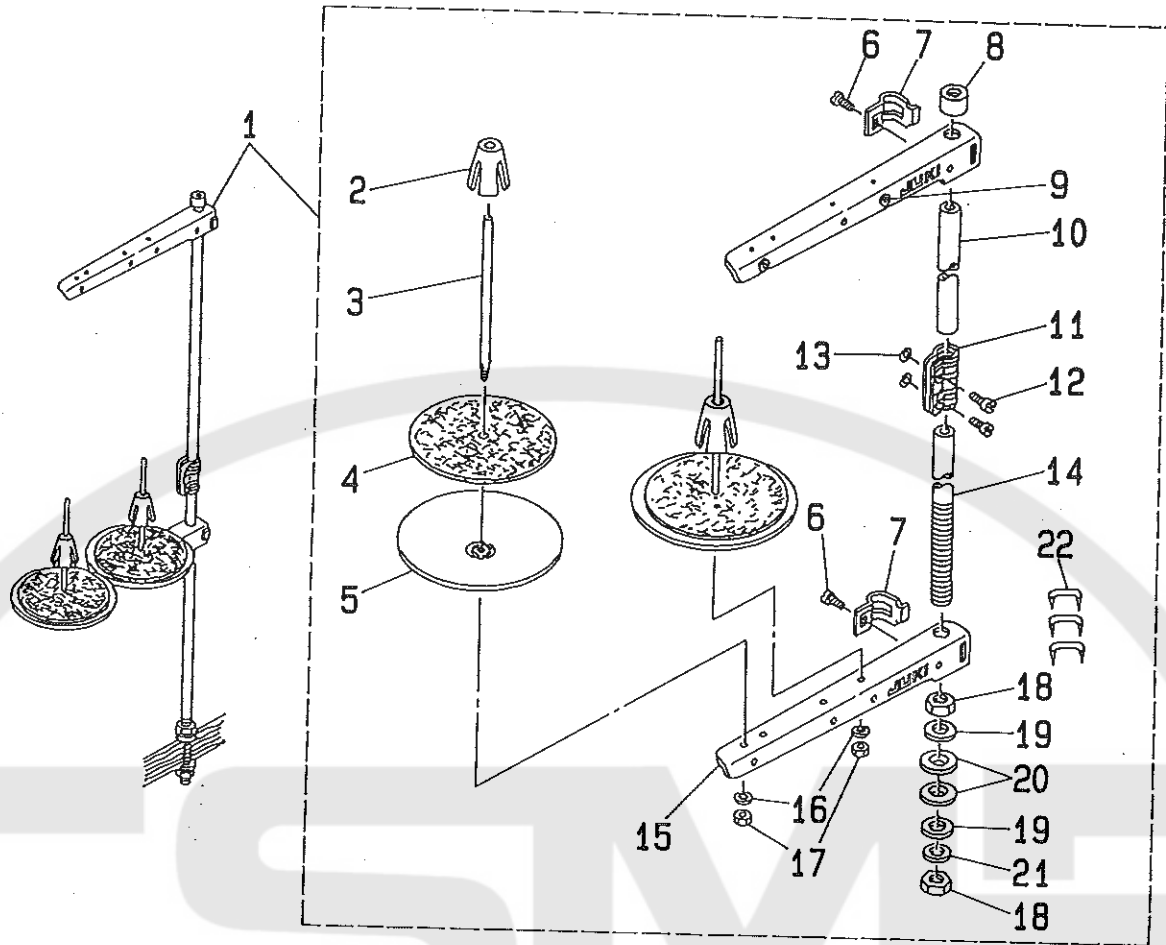
14. THREAD STAND COMPONENTS (FOR DLD-5430N)

糸立装置関係 (DLD-5430N用)



REF.NO.	NOTE	PART NO.	DESCRIPTION	ヒ	ソ	メ	イ	AMT.			
1		111-83159	THREAD STAND ASM.	イ	タ	テ	ソ	ウ	チ	(クミ)	1
2		B3307-012-000	THREAD GUIDE	イ	タ	テ	ソ	ウ	チ	イ	(2)
3		B3310-012-000	POSITION CUP SET SCREW	イ	タ	テ	ソ	ウ	チ	イ	(1)
4		WS-0641560-KR	SPRING WASHER 6.4X11.9X1.5	ハ	ネ	サ	カ	ネ	6.4X11.9X1.5		(1)
5		B3309-012-000	POSITION CUP	イ	タ	テ	ソ	ウ	チ	イ	(1)
6		B3308-012-000	ROD WASHER	イ	タ	テ	ソ	ウ	チ	イ	(1)
7		B3306-012-000	SPOOL ROD	イ	タ	テ	ソ	ウ	チ	イ	(1)
8		NM-6061061-SE	NUT M6	ロ	ツ	カ	ク	ナ	ツ	M6 10X11.5X10	(1)
9		B3302-012-000	SPOOL REST ROD	イ	タ	テ	ソ	ウ	チ	イ	(1)
10		111-84009	SPOOL RETAINER	イ	マ	キ	フ	レ	ト	メ	(2)
11		B3320-704-L00-A	SPOOL PIN	イ	マ	キ	ウ	ケ	ホ	ウ	(2)
12		B3311-012-000	SPOOL REST CUSHION	イ	マ	キ	ウ	ケ	ホ	ウ	(2)
13		111-83209	SPOOL REST	イ	マ	キ	ウ	ケ	ホ	ウ	(1)
14		WP-0560860-SE	WASHER 5.6X12X0.8	ヒ	ラ	サ	カ	ネ	5.6X12X0.8		(2)
15		WS-0531060-KR	SPRING WASHER 5.3X8.3X1	ハ	ネ	サ	カ	ネ	5.3X8.3X1		(2)
16		NS-6123881-SE	NUT 3/16-28	ロ	ツ	カ	ク	ナ	ツ	3/16-28	(2)
17		SM-9061080-SE	SCREW M6 L=10	ロ	ツ	カ	ク	ナ	ツ	M6 L=10	(1)
18		NM-6100663-SE	NUT M10	ロ	ツ	カ	ク	ナ	ツ	M10 3ｼ	(2)
19		SK-3452000-SE	WOOD SCREW D=4.5 L=20	マ	ル	モ	カ	ネ	D=4.5 L=20		(3)
20		111-83100	THREAD STAND	イ	タ	テ	ソ	ウ	チ	イ	(1)
21		WS-1002560-KR	SPRING WASHER 10X18X2.5	ハ	ネ	サ	カ	ネ	10X18X2.5		(1)

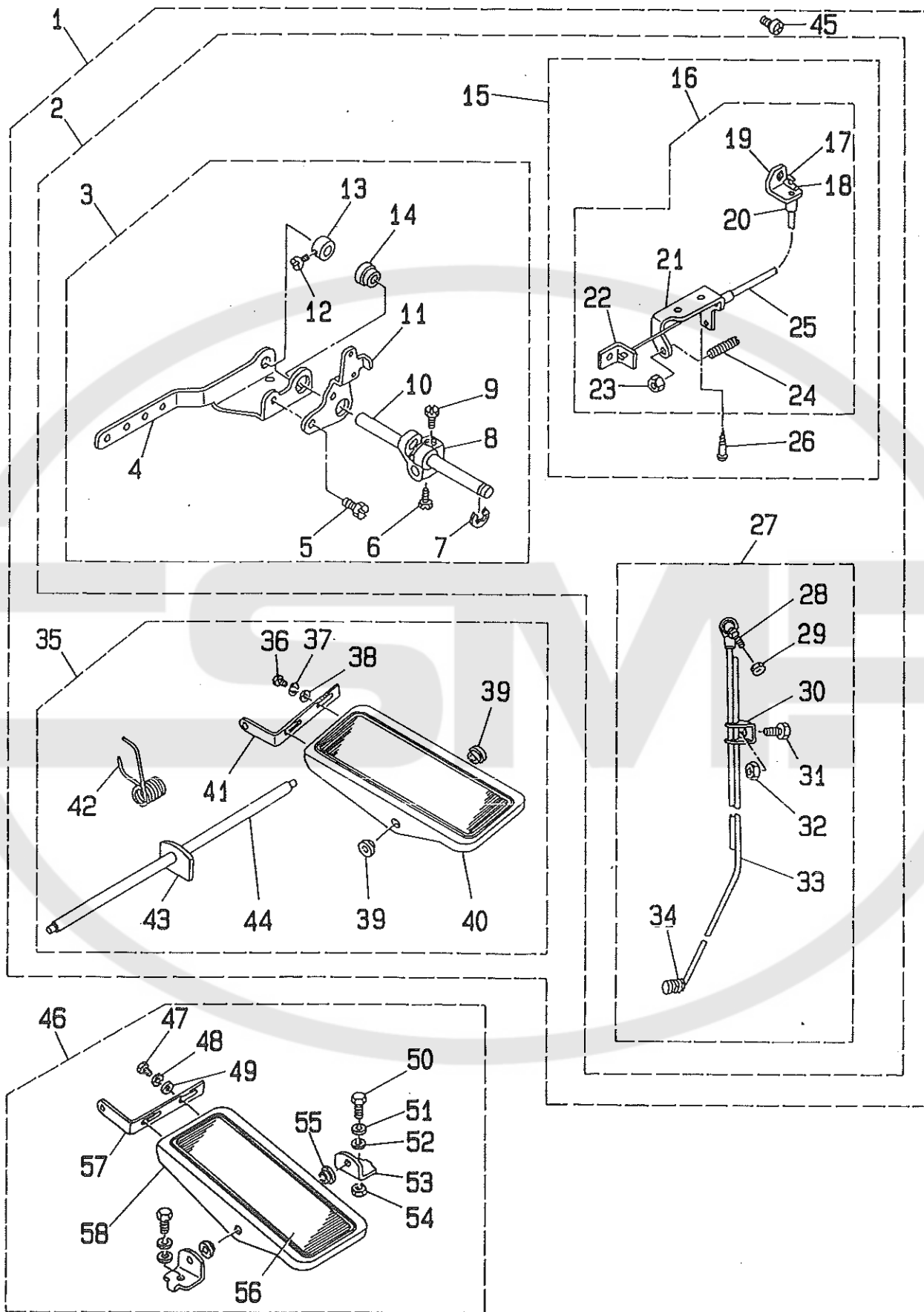
15. THREAD STAND COMPONENTS (FOR DLD-5430N-6)
 糸立装置関係 (DLD-5430N-6用)



REF.NO.	NOTE	PART NO.	DESCRIPTION	ヒ シ ム イ	AMT.
1		111-83654	THREAD STAND ASM.	イトタテソウチ(クミ)	1
2		111-84009	SPOOL RETAINER	イトマキ フルトメ	(2)
3		B3320-704-L00-A	SPOOL PIN	イトマキウケホウ	(2)
4		B3311-012-000	SPOOL REST CUSHION	イトマキウケサ	(2)
5		111-83902	SPOOL REST	イトマキ ウケサラ	(2)
6		SM-6061610-SC	SCREW M6 L=16	ヒラコネシ M6 L=16	(2)
7		111-84306		イトタテ ウデシメカナク	(2)
8		111-84108	SPOOL REST ROD RUBBER CAP	イトタテホウ ホコゴム	(1)
9		B3319-704-L00	THREAD GUIDE	イトミチ	(2)
10		111-83704	SPOOL REST ROD, UPPER	イトタテホウ (ウエ)	(1)
11		111-84207	SPOOL REST ROD JOINT	イトタテホウ ツナキテ	(1)
12		SM-4051405-SE	SCREW M5X0.8 L=14	ナハコネシ M5X0.8 L=14	(2)
13		NM-6050001-SE	NUT M5X0.8	ロツカクナツ M5X0.8 1シユ	(2)
14		111-83605	SPOOL REST ROD, LOWER	イトタテホウ (シタ)	(1)
15		111-83803	SPOOL REST ARM	イトタテウデ B	(2)
16		WS-0510002-KN	SPRING WASHER 5.1X8.5X1.3	ハネサカネ 5.1X9.2X1.3	(2)
17		NM-6050001-SE	NUT M5X0.8	ロツカクナツ M5X0.8 1シユ	(2)
18		B3317-704-000	NUT C15	イトタテホ - トメナツト	(2)
19		WP-1702600-S0	WASHER 17X30X2.6	ヒラサカネ 17X30X2.6	(2)
20		D3310-555-D00	RUBBER WASHER	イトタテホ - ホ - シンゴム	(2)
21		WS-1643202-KR	SPRING WASHER	ハネサカネ 16.4X26.6X3.2	(1)
22		MAO-11532000	STAPLE	コート ステツプル	(3)

16. PF-7: PEDAL/KNEB PRESSER-CONTROLLED GATHERING MECHANISM
 (SPECIAL ORDER PARTS)

P F - 7 : 局 部 イ セ 込 み 装 置 (特 別 注 文 部 品)



REF.NO.	NOTE	PART NO.	DESCRIPTION	ヒンメイ	AMT.
1		GPF-070200BA	PF-7:MECHANISM ASM. B	PF-7(ソウチ)クミ B	1
2		GPF-070200A0	PF-7: MECHANISM ASM.	PF-7 (ソウチ) クミ A	(1)
3		GPF-070500A0	GATHERING MECHANISM	キヨクイセ クトウ ソウチ (クミ)	(1)
4		112-45305	PEDAL CONNECTING ARM	ハタール レンケツウヂ	(1)
5		SS-9661120-CP	SCREW 1/4-40 L=10.5	ロツカクホルト 1/4-40 L=10.5	(1)
6		SS-9151160-CP	SCREW 15/64-28 L=10.5	ロツカクホルト 15/64-28 L=115	(1)
7		RE-1000000-K0	E-RING	Eカトメリ	(1)
8		GPF-01012000	SLEEVE	キヨクイセ スリ-フ	(1)
9		SS-9151540-SR	SCREW 15/64-28 L=15	ロツカクホルト 15/64-28 L=15	(1)
10		112-45206	KNEE PRESSER LIFTING SHAFT	ヒサアチヨコシク	(1)
11		112-45404	DRIVING ARM	キヨクイセ クトウ ウヂ	(1)
12		SS-8660530-TP	SCREW 1/4-40 L= 4.5	トメネジ 1/4-40 L=4.5	(1)
13		CS-1111019-SH	THRUST COLLAR D=11.11 W=10	スラストウケ D=11.11 W=10	(1)
14		112-45909	SLEEVE	ヒサアチ タテシク トリツケウヂ	(1)
15		GPF-070300B0	WIRE ASM.	ワイヤ- (クミ)	(1)
16		GPF-070300A0	WIRE ASM.	ワイヤ- ケツコウ	(1)
17		GPF-01005000	WIRE STOPPER	ワイヤ-カナク	(1)
18		GPF-01004000	WIRE ROLL PIN	ワイヤ-コロ	(1)
19		GPF-07031000	WIRE TUBE SUPPORT PLATE	ワイヤ- チュ-フ ササエ	(1)
20		GPF-01003000	WIRE TUBE GUIDE	ワイヤ-チュ-フ カト	(1)
21		112-45602	STOPPER	キヨクイセ ストツハ-	(1)
22		GPF-01008000	WIRE SUPPORTER	ワイヤ-ササエイタ	(1)
23		NS-6150430-SP	NUT 15/64-28	ロツカクナツト 15/64-28	(1)
24		SS-8153010-SR	SCREW 15/64-28 L=30	トメネジ 15/64-28 L=30	(1)
25		GPF-01002000	WIRE TUBE	ワイヤ-チュ-フ	(1)
26		SK-3482500-SC	WOOD SCREW D=4.8 L=25	マルモクネジ D=4.8 L=25	(2)
27		GPF-010150C0	CONNECTING ROD ASM.	シタレンケツホ- クミ	1
28		D7117-555-BA0	JOINT BAR A ASM.	レンケツホ- A クミ	1
29		NM-6060001-SE	NUT M6	ロツカクナツト M6 1シユ	1
30		B7114-012-000	MOTOR CONNECTING ROD	レンケツホ- ツキテ	1
31		SM-9081423-SE	SCREW M8 L=14	ロツカクホルト M8 L=14	1
32		NM-6080721-SE	NUT M8	ロツカクナツト M8	1
33		GPF-01015000	CONNECTING ROD, LOWER	シタレンケツホ-	1
34		B7133-012-000	SPRING	レンケツホ- ハネ	1
35		GPF-060600B0	PEDAL ASM.	キヨクイセハタール(クミ)	1
36		SM-9061203-SE	SCREW M6 L=12	ロツカクホルト M6 L=12	2
37		WS-0621210-KR	SPRING WASHER 6.2X11.4X1.2	ハネサカネ 6.2X11.4X1.2	2
38		WP-0671016-SE	WASHER 6.7X13X1	ヒラサカネ 6.7X13X1	2
39		D8113-555-B00	PEDAL BUSHING	フミイタ フツシユ	2
40		GPF-060600A0	PEDAL ASM.	ハタール(ケツコウ)	1
41		GPF-06080000	PEDAL ADJUSTING PLATE	フミイタ チョウセツハシ	1
42		112-45800	SPRIG	ハタール モトシ ハネ	1
43		GPF-06017000	PEDAL SHAFT BRACKET	ハタール ジクウケ	1
44		GPF-01016000	PEDAL SHAFT	ハタールジク	1
45		SS-4120915-SP	SCREW 12/64-28 L=9	ナハネジ 3/16-28 L=9	(1)
46		GPF-060900A0	PEDAL ASM.	フミイタ クミ	1
47		SM-9061203-SE	SCREW M6 L=12	ロツカクホルト M6 L=12	(2)
48		WS-0621210-KR	SPRING WASHER 6.2X11.4X1.2	ハネサカネ 6.2X11.4X1.2	(2)
49		WP-0671016-SE	WASHER 6.7X13X1	ヒラサカネ 6.7X13X1	(2)
50		SM-9082023-SE	SCREW M8 L=20	ロツカクホルト M8 L=20	(2)
51		WS-0861410-KR	SPRING WASHER 8.6X15X1.4	ハネサカネ 8.6X15X1.4	(2)
52		WP-0871602-SE	WASHER 8.7X18X1.6	ヒラサカネ 8.7X18X1.6	(4)
53		111-59001	PEDAL SHAFT BRACKET	フミイタ ジクウケ	(2)
54		NM-6120003-SE	NUT M12	ロツカクナツト M12 3シユ	(2)
55		D8113-555-B00	PEDAL BUSHING	フミイタ フツシユ	(2)
56		GPF-060600A0	PEDAL ASM.	ハタール(ケツコウ)	(1)
57		111-58706	PEDAL ADJUSTING PLATE	フミイタ チョウセツイタ	(1)
58		111-58805	PEDAL	フミイタ	(1)

NUMERICAL INDEX OF PARTS

索引

Part No. 品番	Page 頁	Ref. No.	Part No. 品番	Page 頁	Ref. No.	Part No. 品番	Page 頁	Ref. No.	Part No. 品番	Page 頁	Ref. No.
B1110-430-OA0	2	48	B3319-704-L00	26	9	NM-6040000-SN	16	56	SM-4031501-SC	17	8
B1110-430-000	2	49	B3320-704-L00-A	24	11	NM-6050001-SE	26	13	SM-4051405-SE	26	12
B1111-012-000	2	50	B3320-704-L00-A	26	3	NM-6050001-SE	26	17	SM-6061610-SC	26	6
B1113-155-OA0	2	67	B3419-122-000	22	18	NM-6060001-SE	28	29	SM-9061080-SE	24	17
B1113-155-000	2	68	B3431-552-000-A	22	17	NM-6061061-SE	24	8	SM-9061203-SE	28	36
B1114-012-000	2	7	B3514-412-000	20	9	NM-6080721-SE	28	32	SM-9061203-SE	28	47
B1148-555-000	10	12	B3529-226-000	20	5	NM-6100663-SE	24	18	SM-9081423-SE	28	31
B1211-980-000	14	29	B3530-555-000	20	30	NM-6120003-SE	28	54	SM-9082023-SE	28	50
B1212-552-A00	4	22	B7114-012-000	28	30	NS-6090310-SP	18	5	SS-2060210-SP	16	8
B1213-552-OA0-A	4	34	B7133-012-000	28	34	NS-6110310-SP	12	26	SS-2110915-SP	2	43
B1242-980-000	14	28	B9117-012-000	6	41	NS-6110310-SP	18	12	SS-2110920-TP	2	42
B1305-012-OA0	6	14	CQ-2520000-00	20	8	NS-6110530-SP	10	34	SS-2110920-TP	2	54
B1306-155-OA0	6	16	CQ-3500000-FO	4	3	NS-6123881-SE	24	16	SS-4080620-TP	10	4
B1306-155-OB0	6	13	CS-030071A-SP	18	30	NS-6150430-SP	16	33	SS-4080620-TP	16	11
B1306-155-OC0	6	12	CS-079073A-SH	6	36	NS-6150430-SP	28	23	SS-4110515-SP	23	12
B1307-155-OA0	6	19	CS-079101A-SH	6	29	NS-6150430-SR	22	12	SS-4110615-SP	17	3
B1308-155-OA0	6	21	CS-1111019-SH	28	13	NS-6620310-SP	8	46	SS-4110715-SP	16	12
B1402-552-000-A	6	2	CS-1470710-SH	12	45	NS-6660410-SH	16	58	SS-4110715-SP	16	28
B1403-155-000	6	8	CS-1470712-SH	10	22	NS-6660430-SP	16	59	SS-4111815-SP	17	7
B1405-012-000	6	1	CS-147121A-SH	4	17	NS-6660430-SP	17	15	SS-4120615-SP	2	15
B1408-552-000	4	8	CS-147121A-SH	12	7	NS-6680410-SP	12	16	SS-4120615-SP	2	24
B1411-552-OA0	6	4	CS-1471212-SH	10	24	RC-0931011-KP	10	31	SS-4120615-SP	2	26
B1414-555-000	6	6	D1109-436-D00	2	41	RC-1381001-KP	12	2	SS-4120615-SP	8	19
B1501-127-000	8	36	D2112-555-B00	2	13	RC-1850001-KP	12	9	SS-4120615-SP	8	49
B1502-541-000	8	40	D2404-555-B00	16	9	RE-0250000-K0	18	8	SS-4120615-SP	14	6
B1505-227-000-A	8	34	D2406-555-D0H	16	10	RE-0320000-K0	14	5	SS-4120615-SP	14	10
B1510-227-000	8	33	D2468-555-B00	17	24	RE-0400000-K0	8	26	SS-4120615-SP	17	32
B1521-555-000	8	2	D3159-555-B00	8	45	RE-0400000-K0	14	2	SS-4120615-SP	20	4
B1524-431-OA0	8	42	D3201-555-DA0	23	10	RE-0400000-K0	16	39	SS-4120615-SP	20	32
B1524-431-OA0	8	50	D3213-555-DA0	23	11	RE-0400000-K0	17	18	SS-4120915-SP	2	8
B1613-430-A00	10	5	D3310-555-D00	26	20	RE-0500000-K0	17	29	SS-4120915-SP	2	12
B1613-432-A00-A	10	6	D6043-555-B00	16	66	RE-0500000-K0	8	6	SS-4120915-SP	2	47
B1641-490-000	14	27	D6043-555-B00	17	10	RE-0500000-K0	8	9	SS-4120915-SP	6	24
B1644-490-000	14	26	D6043-555-B00	18	23	RE-0500000-K0	8	22	SS-4120915-SP	6	28
B1808-552-OA0	6	38	D7117-555-BA0	28	28	RE-0500000-K0	12	29	SS-4120915-SP	12	6
B1810-552-000	6	39	D8113-555-B00	28	39	RE-0500000-K0	12	36	SS-4120915-SP	17	31
B1830-127-OA0	6	43	D8113-555-B00	28	55	RE-0500000-K0	16	36	SS-4120915-SP	18	32
B1837-012-OA0	6	45	GPF-01002000	28	25	RE-0500000-K0	16	36	SS-4120915-SP	28	45
B1903-552-000	4	9	GPF-01003000	28	20	RE-0500000-K0	16	51	SS-4150915-SP	8	44
B1905-541-B00	4	6	GPF-01004000	28	18	RE-0500000-K0	17	22	SS-4150915-SP	16	47
B2616-372-000	20	10	GPF-01005000	28	17	RE-0600000-K0	18	27	SS-4150915-SP	20	26
B3111-126-000	2	37	GPF-01008000	28	22	RE-0600000-K0	16	34	SS-4150915-SP	20	29
B3111-552-B00	2	65	GPF-01012000	28	8	RE-0600000-K0	16	46	SS-4151215-SP	16	63
B3115-552-000	2	35	GPF-010150C0	28	27	RE-0800000-K0	16	27	SS-4151215-SP	17	28
B3115-552-000	2	63	GPF-01015000	28	33	RE-1000000-K0	22	9	SS-4151415-SP	17	27
B3118-552-E00	2	40	GPF-01016000	28	44	RE-1000000-K0	28	7	SS-6080210-SP	2	51
B3120-125-000	2	31	GPF-06017000	28	43	RE-1200000-K0	17	26	SS-6080310-SP	18	31
B3120-125-000	2	59	GPF-060600A0	28	40	RO-0291801-00	4	35	SS-6080410-SP	2	3
B3125-012-000	23	15	GPF-060600B0	28	35	RO-0371801-00	8	3	SS-6080410-SP	14	12
B3126-012-000	2	34	GPF-06080000	28	41	RO-0442401-00	4	20	SS-6080410-SP	14	44
B3126-012-000	2	62	GPF-06080000	28	46	RO-0691801-00	14	33	SS-6090510-SP	14	34
B3126-012-000	23	13	GPF-070200A0	28	2	RO-0922702-00	10	16	SS-6090510-SP	16	16
B3128-012-000	2	36	GPF-070200BA	28	1	RO-0982401-00	22	6	SS-6090540-SP	18	25
B3128-012-000	2	64	GPF-070300A0	28	16	RO-1952401-00	20	2	SS-6090560-TP	10	7
B3129-012-A00	2	32	GPF-070300B0	28	15	SD-0380552-SL	2	71	SS-6090620-TP	12	22
B3129-012-A00	2	60	GPF-07031000	28	19	SD-0460702-TP	16	2	SS-6090620-TP	12	25
B3129-012-B00	23	14	GPF-070500A0	28	3	SD-0490261-SP	23	20	SS-6090620-TP	12	39
B3132-552-000	2	33	HA-0005900-00	18	17	SD-0600361-SP	16	62	SS-6090620-TP	12	47
B3132-552-000	2	61	HA-0017000-00	17	11	SD-0600375-SP	16	18	SS-6090670-TP	6	5
B3148-123-000	2	69	HW-2003900-00	18	18	SD-0640702-TH	16	48	SS-6090670-TP	12	15
B3149-123-A00	2	70	HW-5000700-00	17	9	SD-0641451-SP	16	17	SS-6090810-TP	12	24
B3209-555-000	23	19	HW-5000700-00	18	19	SD-0650321-TP	18	4	SS-6090810-TP	12	40
B3211-555-000	23	18	HX-0004300-00	4	32	SD-0720332-SP	8	13	SS-6110420-TP	6	30
B3212-555-000	23	17	MA0-11532000	26	22	SD-0800231-SP	14	23	SS-6110610-TP	2	45
B3214-047-000	2	21	MDB-100B1400	6	11	SD-0800321-TH	17	21	SS-6110610-TP	12	30
B3302-012-000	24	9	M4007-110-OAA	4	29	SD-1000801-SH	12	19	SS-6110640-SP	12	42
B3306-012-000	24	7	M4007-110-OAB	4	30	SE-4301041-SR	20	16	SS-6110840-SP	14	38
B3307-012-000	24	2	M9637-110-000	16	67	SK-3452000-SE	24	19	SS-6110710-TP	16	61
B3308-012-000	24	6	M9640-110-000	16	68	SK-3482500-SC	23	23	SS-6111010-SP	6	33
B3309-012-000	24	5				SK-3482500-SC	28	26	SS-6111010-SP	20	24
B3310-012-000	24	3				SL-4030851-SF	20	23	SS-6111210-SP	4	26
B3311-012-000	24	12				SL-4051001-WZ	4	33	SS-6121010-SP	14	21
B3311-012-000	26	4				SM-4030601-SN	18	3	SS-6121210-SP	10	36
B3317-704-000	26	18				SM-4030601-SN	18	22	SS-6121210-SP	12	18
									SS-6121250-TP	14	25

NUMERICAL INDEX OF PARTS

索引

Part No. 品番	Page 頁	Ref. No.	Part No. 品番	Page 頁	Ref. No.	Part No. 品番	Page 頁	Ref. No.	Part No. 品番	Page 頁	Ref. No.
SS-6121610-SP	10	37	WP-1602616-SZ	17	25	110-21003	20	25	110-47057	22	1
SS-6121860-SP	10	15	WP-1702600-SO	26	19	110-21151	20	6	110-47107	22	4
SS-6660610-TP	16	20	WS-0310002-KN	18	21	110-21201	20	3	110-47255	23	9
SS-6660710-TP	10	8	WS-0510002-KN	26	16	110-21300	20	11	110-47305	23	4
SS-6661110-SP	12	12	WS-0531060-KR	24	15	110-21409	20	27	110-47354	23	2
SS-6661110-SP	14	35	WS-0621210-KR	28	37	110-21607	20	31	110-52701	10	13
SS-6661310-SP	14	36	WS-0621210-KR	28	48	110-21706	16	64	110-70851	2	1
SS-6700710-SH	22	5	WS-0641560-KR	24	4	110-21706	20	28	110-70901	2	10
SS-7080510-TP	6	9	WS-0861410-KR	28	51	110-21805	20	7	110-71008	2	25
SS-7081310-SP	23	21	WS-1002580-KR	24	21	110-23009	22	2	110-71305	4	38
SS-7090610-SP	16	42	WS-1643202-KR	26	21	110-23108	22	3	110-71453	4	28
SS-7090910-SP	8	39	WT-0530002-KS	2	53	110-23504	23	6	110-71552	4	23
SS-7091110-SP	8	41				110-23702	22	20	110-71602	8	31
SS-7110350-SP	23	16	110-00304	2	2	110-23751	22	16	110-71701	8	32
SS-7110410-SP	8	47	110-00619	2	11	110-23801	22	21	110-71800	8	1
SS-7110740-TP	8	17	110-00858	2	4	110-24007	22	7	110-72204	2	30
SS-7111120-SP	12	4	110-01104	2	52	110-24106	22	8	110-72204	2	58
SS-7120640-SP	23	8	110-01500	2	28	110-24205	22	15	110-72253	2	57
SS-7120770-SH	10	29	110-02003	4	37	110-24304	22	23	110-72352	2	29
SS-7121610-SP	10	30	110-02102	4	11	110-24403	22	19	110-72402	2	23
SS-7150940-SP	17	20	110-02201	4	12	110-24502	22	10	110-72451	2	18
SS-7620750-SP	14	18	110-02300	4	14	110-30301	2	14	110-72501	17	2
SS-7681650-TP	4	21	110-02508	4	16	110-30400	2	55	110-72550	17	1
SS-8090870-SP	2	38	110-02805	4	15	110-32166	4	24	110-72709	18	2
SS-8090670-SP	2	66	110-02904	4	36	110-32265	4	31	110-72758	18	1
SS-8110410-TP	6	37	110-04009	6	23	110-35003	6	3	110-95304	16	69
SS-8110410-TP	10	3	110-04108	6	25	110-35300	6	10	111-00302	12	37
SS-8110410-TP	12	46	110-04207	6	26	110-38650	6	40	111-01003	17	30
SS-8110510-SP	10	21	110-05006	6	46	110-38650	6	47	111-02001	17	4
SS-8110520-TP	16	22	110-05204	4	7	110-38759	6	42	111-02100	17	5
SS-8150432-TH	6	34	110-06004	8	35	110-38809	6	32	111-02209	17	6
SS-8150510-TP	10	33	110-06103	8	37	110-38908	20	33	111-02308	17	12
SS-8150710-SP	2	39	110-06202	8	10	110-39062	4	5	111-02407	17	13
SS-8150710-SP	12	34	110-06350	8	5	110-39070	4	4	111-02605	2	9
SS-8150912-TH	4	13	110-06509	8	7	110-40052	16	5	111-10152	18	20
SS-8151150-SP	4	1	110-06608	8	8	110-40201	16	7	111-10301	18	15
SS-8151550-SP	4	27	110-06756	8	4	110-40300	16	6	111-10400	18	13
SS-8153010-SR	22	13	110-06905	8	16	110-40359	16	1	111-10509	18	14
SS-8153010-SR	28	24	110-07002	8	15	110-40409	16	4	111-10608	18	6
SS-8660530-TP	28	12	110-07101	8	12	110-40508	16	3	111-10707	18	10
SS-8660610-TP	4	18	110-07200	8	14	110-40607	16	35	111-10806	18	11
SS-8660610-TP	4	19	110-07309	8	11	110-40706	16	37	111-10905	18	7
SS-8660610-TP	10	23	110-08109	12	14	110-40854	16	45	111-11051	18	28
SS-8660610-TP	12	8	110-08802	12	35	110-40953	16	44	111-11309	18	26
SS-8660810-TP	6	15	110-09008	10	17	110-41308	16	43	111-11507	18	9
SS-8660810-TP	6	17	110-09602	12	28	110-41407	16	40	111-11606	18	24
SS-8660810-TP	6	20	110-09909	10	11	110-41506	16	41	111-11705	18	16
SS-8660810-TP	6	22	110-10808	12	1	110-41704	16	29	111-11804	18	29
SS-8660810-TP	8	38	110-10907	10	32	110-41852	16	30	111-58706	28	57
SS-8681650-TP	4	10	110-10907	12	5	110-42058	16	24	111-58805	28	58
SS-9151160-CP	28	6	110-14008	12	10	110-42207	16	50	111-59001	28	53
SS-9151540-SR	22	22	110-15005	6	31	110-42264	16	23	111-83100	24	20
SS-9151540-SR	28	9	110-15104	6	35	110-42306	16	26	111-83159	24	1
SS-9151610-SR	22	14	110-15609	6	44	110-42405	16	31	111-83209	24	13
SS-9182010-SH	22	11	110-15807	6	27	110-42504	16	14	111-83605	26	14
SS-9661120-CP	28	5	110-17209	4	2	110-42553	16	13	111-83654	26	1
			110-18009	8	28	110-42652	16	15	111-83704	26	10
TA-0850604-RO	2	5	110-18108	8	30	110-42751	16	25	111-83803	26	15
TA-1250406-RO	2	46	110-18207	8	23	110-42850	16	19	111-83902	26	5
TA-1250705-RO	2	6	110-18306	8	27	110-42959	16	21	111-84009	24	10
TA-1750502-RO	14	17	110-18405	8	25	110-43007	16	60	111-84009	26	2
TA-2000502-RO	2	16	110-18504	2	27	110-43106	16	53	111-84108	26	8
TA-2101002-RO	2	17	110-18702	2	56	110-43205	16	52	111-84207	26	11
			110-18801	6	7	110-43304	16	57	111-84306	26	7
WP-0450000-SD	16	55	110-19007	8	24	110-43353	16	49	112-12503	14	8
WP-0450801-SD	4	25	110-20005	20	14	110-43403	16	54	112-12701	14	4
WP-0482086-SD	18	33	110-20054	20	12	110-43551	16	65	112-22908	23	24
WP-0501016-SD	10	35	110-20203	20	17	110-43700	16	38	112-45206	28	10
WP-0501016-SD	23	22	110-20302	20	13	110-45002	2	19	112-45305	28	4
WP-0560860-SE	24	14	110-20401	20	19	110-45101	2	22	112-45404	28	11
WP-0621016-SH	16	32	110-20500	20	21	110-45200	2	20	112-45602	28	21
WP-0671016-SE	28	38	110-20609	20	20	110-45408	8	18	112-45800	28	42
WP-0671016-SE	28	49	110-20708	20	15	110-45606	8	20	112-45909	28	14
WP-0820526-SD	23	3	110-20807	20	18	110-45705	8	43	112-58357	23	1
WP-0871602-SE	28	52	110-20906	20	22	110-46505	20	1	113-02700	14	39

NUMERICAL INDEX OF PARTS

索引

Part No. 品番	Page 頁	Ref. No.	Part No. 品番	Page 頁	Ref. No.	Part No. 品番	Page 頁	Ref. No.	Part No. 品番	Page 頁	Ref. No.
113-02700	14	39									
113-80508	2	44									
113-81050	10	38									
113-81100	10	20									
113-81209	10	25									
113-81308	10	26									
113-81407	12	44									
113-81506	12	43									
113-82553	10	39									
113-82603	10	18									
113-82702	10	19									
113-82801	10	27									
113-82900	14	42									
113-83007	14	43									
113-83106	12	49									
113-83205	10	28									
113-84005	12	11									
113-84203	12	13									
113-84302	12	21									
113-84401	12	52									
113-84500	12	20									
113-84609	12	41									
113-84807	12	48									
113-84906	12	50									
113-85002	10	10									
113-85101	10	9									
113-85309	12	51									
113-85408	12	27									
113-85556	12	23									
113-85804	12	33									
113-85903	14	40									
113-86000	14	41									
113-87206	14	31									
113-87453	14	24									
113-87800	14	22									
113-87909	14	20									
113-88006	14	19									
113-88105	14	32									
113-88253	14	37									
113-88501	14	11									
113-88600	14	13									
113-88808	14	14									
113-88907	14	16									
113-89004	14	15									
113-89103	14	9									
113-89251	14	7									
113-89301	14	3									
113-89400	14	1									
113-90705	12	3									
113-90903	12	17									
113-91604	23	7									
113-93055	10	1									
113-93352	10	2									
113-93600	12	32									
113-93758	12	31									
113-93857	12	38									
113-94400	8	21									
113-94509	8	29									
113-94707	8	48									
113-95001	17	14									
113-95100	17	17									
113-95258	17	16									
113-95506	17	19									
113-95852	17	23									
113-97007	10	14									
113-97155	14	30									
113-97205	23	5									



JUKI

JUKI CORPORATION

HEAD OFFICE
2-1, 8-CHOME, KOKURYO-CHO,
CHOFU-CITY, TOKYO, JAPAN

BUSINESS OFFICE
23-3, KABUKI-CHO 1-CHOME,
SHINJUKU-KU, TOKYO 160, JAPAN

CABLE : JUKI TOKYO
TELEX : J22967, 232-2301
PHONE : 03(205)1188, 1189, 1190

JUKI 株式会社

〒182 東京都調布市国領町8-2-1
TEL. 03-480-1111(代表)
工業製品販売部
TEL. 03-480-1113(ダイヤルイン)

